

SEVİNÇ SÜRÜCÜ KURSU



GENEL SORU BANKASI



SINAVDA KARŞINIZA ÇIKABİLECEK

250

SEÇİLMİŞ SORU



BAŞARILAR DİLERİZ

1. Aşağıdakilerden hangisi ilk yardımın temel kurallarından biri değildir?

- A) İlk yardımcı önce kendini emniyete almalıdır.
- B) İlk yardımcı emin olmadığı uygulamalardan kaçınmalıdır.
- C) Tıbbi yardım gelene kadar hiçbir uygulama yapılmamalıdır.
- D) Kazazedelere müdahale hızlı ancak sakin bir şekilde yapılmalıdır.

2. Vücudumuzda belli bir işlevi yerine getirmek amacıyla bir araya gelen organların oluşturdukları yapıya ne denir?

- A) Doku
- B) Hücre
- C) Gövde
- D) Sistem

3. Bak-Dinle-Hisset yönteminde "Dinle" ne anlama gelir?

- A) Trafik işaretçilerinin dinlenmesi
- B) Yaralının soluk sesinin dinlenmesi
- C) Yaralıların şikayetlerinin dinlenmesi
- D) Etrafta siren sesi olup olmadığının dinlenmesi

4. İlk yardımcı, kaza yapan aracın içerisinden yaralıları çıkarmadan önce aşağıdakilerden hangisine özellikle dikkat etmelidir?

- A) Aracın yanma veya devrilme tehlikesinin olup olmadığına
- B) Yaralıların üzerinde bulunan giysilere
- C) Yaralıların cinsiyetlerine
- D) Aracın modeline

5. Bebeklerde (0-12 ay) tek ilk yardımcı ile yapılan dış kalp masajı uygulanması ile ilgili olarak aşağıdakilerden hangisi doğrudur?

- A) Göğüs ve sırt kısmının iki elin arasına alınarak sıkıştırılması
- B) Sağ elin yumruk hâline getirilerek göğüs merkezine vurulması
- C) Göğüs kemiği 6 cm aşağıya incek şekilde basınç uygulanması
- D) Bir elin orta ve yüzük parmağı ile göğüs kemiği 4 cm aşağıya incek şekilde basınç uygulanması

6. • Konuşmıyor.
• Nefes alamıyor.
• Rengi morarıyor.
• Acı çekerek ellerini boğazına götürüyor.

Verilen bulgular kazazedede aşağıdaki durumların hangisinin olduğunu gösterir?

- A) Koma hâli
- B) Uykuya eğilim
- C) Solunum yolunun yabancı cisimle tıkanması
- D) Dolaşımın durması, kalp atımlarının alınamaması

7. Aşağıdaki organlardan hangisinin yaralanması durumunda öksürme ile ağızdan pembe köpüklü kan gelir?

- A) Akciğer
- B) Mide
- C) Karaciğer
- D) Dalak

8. Aşağıdakilerden hangisi şok belirtilerindedir?

- A) Zihinsel aktivitenin artması
- B) Cildin soğuk ve nemli olması
- C) Vücut sıcaklığının hızla yükselmesi
- D) Dilin gevşeyerek geriye doğru toplanması

9. Boyun, sırt ve bel omurları kırıklarında, yaralı uygun şekilde tespit ve nakil edilmezse aşağıdakilerden hangisinin olması beklenir?

- A) Vücudun bir bölgesinde felç oluşması
- B) Nabız atışlarının sürekli hızlanması
- C) Bulantı ve kusmanın olması
- D) Vücut sıcaklığının artması

10. Delici karın yaralanması olan bir kazazedenin bilinci yerinde ise verilecek pozisyon nasıl olmalıdır?

- A) Yan yatış
- B) Baş yanda, yarı yüzüstü yatış
- C) Bacaklar karna doğru bükülü, sırtüstü yatış
- D) Bacaklar yerden 30 cm yüksekte, sırtüstü yatış

11. Aşağıdakilerden hangisi çıkıklarda yapılan ilk yardım uygulamasıdır?

- A) Çıkan bölge üzerine masaj yapmak
- B) Çıkan bölge üzerine sıcak uygulama yapmak
- C) Çıkan bölge ile kalp arasına turnike uygulamak
- D) Çıkan bölgenin hareketsizliğini sağlayarak, sevk etmek

12. Aşağıdakilerden hangisi kandaki oksijen oranının düşmesine bağlı olarak meydana gelmez?

- A) Kansızlık
- B) Bilinç kaybı
- C) Baş dönmesi
- D) Düzensiz nabız atışı

13. Yaralının araçtan çıkarılması esnasında en çok hangisine dikkat edilmelidir?

- A) Hızlı ve aceleci davranmaya
- B) Kaza yapan araca hasar verilmemesine
- C) Yaralıda yeni bir yaralanma meydana gelmemesine
- D) Kazayı seyredenlerin uzaklaştırılmasına

14. Hangi kişilik özelliğinin sürücülerde olması trafik ortamında riskli davranışı azaltır?

- A) Asabi
- B) Öfkeli
- C) Stresli
- D) Hoş görülü

15.



Şekildeki araç için aşağıdakilerden hangisi doğrudur?

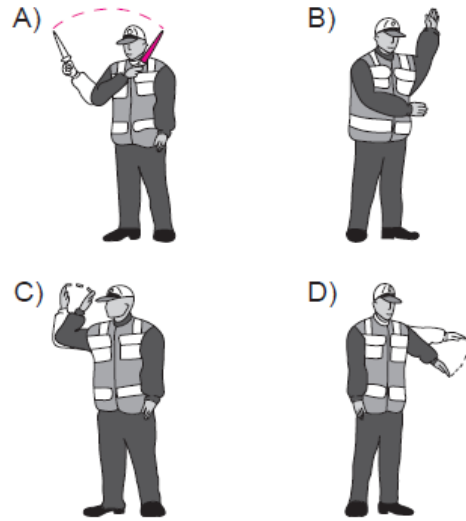
- I- Motorlu araç çeşididir.
- II- Römork ve yarı römork çeker.
- III- Yük taşımak için imal edilmiştir.

- A) Yalnız I
- B) I ve II
- C) II ve III
- D) I, II ve III

16. İşaret levhalarıyla ilgili aşağıdaki davranışlardan hangisi trafiği tehlikeye düşürmez?

- A) Yerlerinin değiştirilmesi
- B) Üzerlerine yazı yazılması
- C) Görülmelerinin engellenmesi
- D) Eskiyenlerin yenileriyle değiştirilmesi

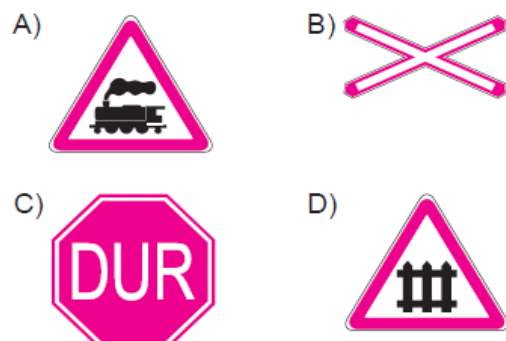
17. Trafik görevlisinin, hangi hareketi bir seri halinde yapması o yönde akan "trafiğin hızlanması" talimatını içerir?



18. Aralıklı olarak yanıp sönen sarı ışıkta sürücü ne yapmalıdır?

- A) Yavaş ve dikkatli geçmeli
- B) Durmalı, yolu kontrol ettikten sonra geçmeli
- C) Yolu açık olduğunu bildirdiği için hızlı geçmeli
- D) Yolu kapalı olduğunu bildirdiği için bu yola girmemeli

19. Aşağıdaki trafik işaretlerinden hangisi kontrollü demir yolu geçidine yaklaşıldığını bildirir?



20. Şekildeki trafik işaretinin anlamı nedir?

- A) Açılan köprü
B) Sola tehlikeli viraj
C) Soldan daralan kaplama
D) Sola tehlikeli devamlı viraj



21. Şekildeki trafik işareti aşağıdakilerden hangisini bildirir?

- A) Bisikletin geçebileceğini
B) Bisikletin giremeyeceğini
C) Yolun bisikletlilere ait olduğunu
D) Bisikletin yavaş gitmesi gerektiğini



22. Şekildeki trafik işareti aşağıdakilerden hangisini bildirir?

- A) Kamyonlar için geçme yasağı sonunu
B) Karşıdan gelene yol verilmesi gerektiğini
C) Kamyonlar için geçme yasağı başlangıcını
D) Öndeki taşıtın geçilmesinin yasak olduğunu



23.



Şekilde verilenlerden hangileri gabari ile ilgilidir?

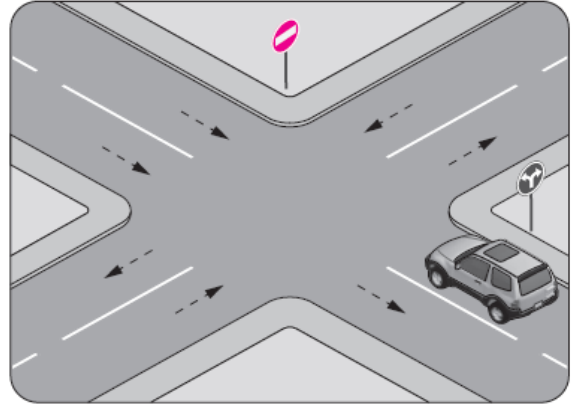
- A) Yalnız I
B) I ve II
C) II ve III
D) I, II ve III

24. Taşıt yolu üzerine çizilen şekildeki yatay işaretlemenin anlamı nedir?

- A) Yaya geçidi
B) Bisiklet yolu
C) Bölünmüş yol başlangıcı
D) Trafik hızlandırma işareti



25. Şekle göre, araç sürücüsünün aşağıdakilerden hangisini yapması yasaktır?

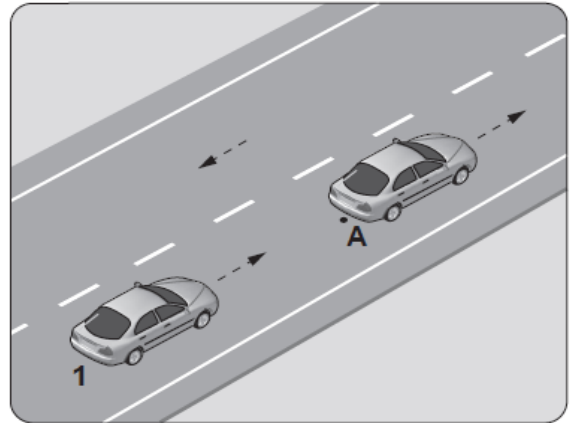


- A) Sola dönüş yapması
B) Sağa dönüş yapması
C) Aynı yönde seyretmesi
D) Kavşağa yaklaşırken hızını azaltması

26. Aksine bir işaret bulunmadıkça yerleşim yeri dışındaki bölünmüş yollarda otomobiller için azami hız saatte kaç kilometredir?

- A) 130 B) 110 C) 100 D) 90

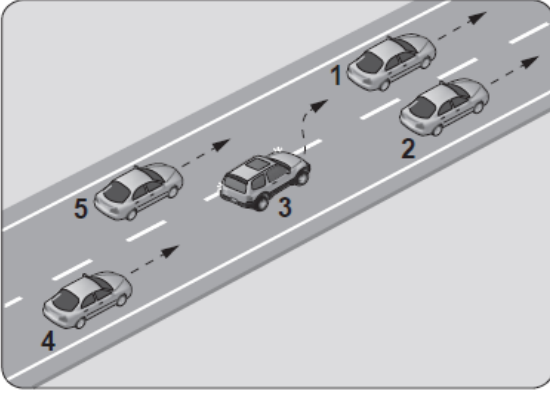
27. Şekildeki 1 numaralı aracın sürücüsü, önündeki araç "A" noktasında iken "88-89" diye saymaya başlıyor.



Sürücünün bu davranışı aşağıdakilerden hangisini belirlemeye yöneliktir?

- A) Motor gücünü B) Asfalt kalitesini
C) Takip mesafesini D) Yakıt sarfiyatını

28.



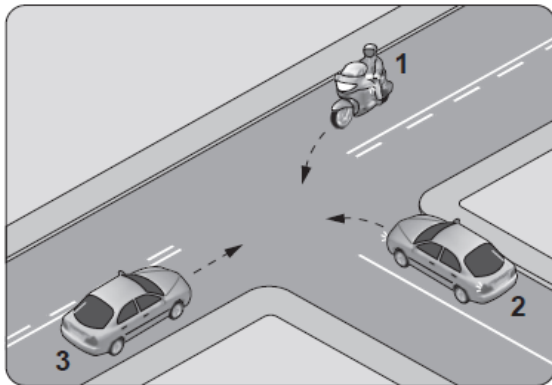
Şekle göre, tek yönlü yolda 3 numaralı aracın sürücüsü şerit değiştirebilmek için aşağıdakilerden hangisinin gerçekleşmesini beklemelidir?

- A) 5 numaralı aracın geçmesini
- B) 4 numaralı aracın yavaşlamasını
- C) 1 numaralı aracın sağa geçmesini
- D) 2 numaralı aracın şerit değiştirmesini

29. Bölünmüş kara yollarında geçilen araç sürücüleri, geçmek isteyen aracın geçiş işaretini aldığı anda ne yapmak zorundadır?

- A) Sağ şeride geçmek
- B) Sığınma cebine girmek
- C) Önündeki aracı geçmek
- D) Bulunduğu şeridi izlemek ve hızını artırmamak

30. Şekildeki gibi kontrolsüz kavşakta karşılaşan araçların geçiş hakkı sıralaması nasıl olmalıdır?



- A) 2 - 1 - 3
- B) 2 - 3 - 1
- C) 3 - 1 - 2
- D) 3 - 2 - 1

31. I- Araçlarını ve araçlarının etrafını kontrol etmeleri
II- Işıklı veya kolla, gerekli hâllerde her ikisi ile çıkış işareti vermeleri
III- Görüş alanları dışında kalan yerler varsa uyarılmaları için bir gözcü bulundurmaları

Duraklanan veya park edilen yerden çıkılırken sürücülerin yukarıdakilerden hangilerini yapmaları zorunludur?

- A) Yalnız I
- B) I ve II
- C) II ve III
- D) I, II ve III

32. Kamyon, kamyonet, römork ve yarı römorklarla "kısa mesafelerde işçi taşınmasında" aşağıdakilerden hangisi zorunlu değildir?

- A) Kasa üzerinin kapalı olması
- B) Kasa kapaklarının kapalı tutulması
- C) Elle tutulabilecek korkuluğun bulunması
- D) Kasa kenarlarının düşmeyi önleyecek yükseklikte olması

33. I- Geçiş yolları üzerinde park etmek yasaktır.
II- Duraklamanın yasak olduğu yerlerde park etmek yasaktır.

Bu bilgiler için aşağıdakilerden hangisi söylenebilir?

- A) I. doğru II. yanlıştır.
- B) Her ikisi de yanlıştır.
- C) I. yanlış II. doğrudur.
- D) Her ikisi de doğrudur.

34. Motorlu bisiklet, motosiklet ve sürücüleri ile ilgili olarak aşağıda verilenlerden hangisinin yapılması yasaktır?

- A) Gidiş yönüne göre yolun en sağından seyredilmesi
- B) İkidenden fazlasının taşıt yolunun bir şeridinde yan yana sürülmesi
- C) Tehlikeli madde taşıyan araçların geçilmesi
- D) Geçme yaparken sinyal verilmesi

35. Aşağıdakilerden hangisi kazalara ait bir özelliktir?

- A) Önlemlere bağlı olarak azalabilmesi
- B) Doğal olarak meydana gelmesi
- C) Çevresel etkilere bağlı olması
- D) Önceden tahmin edilebilmesi

36. Zorunlu mali sorumluluk sigortası hakkında aşağıda verilen bilgilerden hangisi **yanlıştır**?

- A) Motorlu araçlar için zorunludur.
- B) Motorlu araçlar için isteğe bağlıdır.
- C) Teminat limitleri ve sigorta primi yasa ile belirlenir.
- D) Araç sahibine düşen hukuki sorumluluğu teminat altına alır.

37. Aşağıdaki durumların hangisinde, Karayolları Trafik Yönetmeliği'nin aynı cins taşıtlar için tayin ettiği **hız sınırlarını** aşan taşıt sürücülerine ceza **verilmez**?

- A) Kavşaklara yaklaşırken
- B) Sağa veya sola dönerken
- C) Bir başka araç tarafından geçilirken
- D) İki yönlü kara yolunda öndeki araç geçilirken

38. C, D ve E sınıfı sürücü belgelerinden herhangi birini almak isteyenlerde, kaç yaşını bitirme şartı aranır?

- A) 22
- B) 20
- C) 18
- D) 17

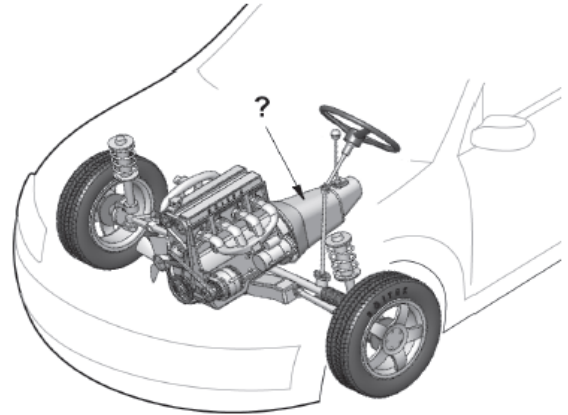
39. Canlılarla etkileşim içinde olan doğal ve fiziksel öğelerden oluşan dış ortama ne denir?

- A) Atık
- B) İklim
- C) Çevre
- D) Erozyon

40. Kişilerin huzurunu, ruh ve beden sağlığını bozacak seviyedeki **istenmeyen** seslere ne denir?

- A) Duyuru
- B) Gürültü
- C) Konuşma
- D) Sesli ilan

41. Şekilde soru işareti (?) ile gösterilen ve aracın hızı ile torkunu ayarlayan güç aktarma organı hangisidir?



- A) Aks
- B) Volan
- C) Vites kutusu
- D) Diferansiyel

42. Aşağıdakilerden hangisi buji ile ateşlemeli motorların yakıtıdır?





- A) Benzin
- B) Motorin
- C) Antifriz
- D) Gaz yağı

43. I- Aracın farları
II- Motor yağ seviyesi
III- Cam silecek lastikleri

Aracı kullanmaya başlamadan önce, yukarıda verilenlerden hangilerinin durumu iyi olmalıdır?

- A) Yalnız I
- B) I ve II
- C) II ve III
- D) I, II ve III

44. Aracın gösterge panelinde aşağıdaki ikaz ışıklarından hangisinin yanıyor olması, araç yakıtının bitmek üzere olduğunu bildirir?

- A) 
- B) 
- C) 
- D) 

45. Kullanma kılavuzuna göre, belirli kilometre sonunda araçta aşağıdakilerden hangisi değiştirilmelidir?

- A) Radyatör
B) Yağ filtresi
C) Dikiz aynaları
D) Direksiyon simidi

46. Motor çok sıcak iken radyatöre soğuk su konulması aşağıdakilerden hangisine sebep olur?

- A) Motor gücünün artmasına
B) Fren hidroliğinin azalmasına
C) Motor sıcaklığının artmasına
D) Motor bloğunun çatlamasına

47. Sinyal verildiğinde, gösterge panelindeki sinyal lambası ikaz ışığı çok sık yanıp sönüyorsa sebebi aşağıdakilerden hangisi olabilir?

- A) Geri vites lambalarından biri yanmıyordur.
B) Sinyal lambalarından biri yanmıyordur.
C) Fren lambalarından biri yanmıyordur.
D) Far lambalarından biri yanmıyordur.

48. Karlı veya buzlu yollarda aracın hangi lastiklerine zincir takılması uygundur?

- A) Ön lastiklerin birine
B) Arka lastiklerin birine
C) Çekici lastiklerin ikisine
D) Çekici olmayan lastiklerin ikisine

49. Alternatörün elektrik üretip üretmediğini sürücüye bildiren gösterge aşağıdakilerden hangisidir?

- A) Şarj göstergesi
B) Dörtlü flaşör göstergesi
C) Cam rezistansı göstergesi
D) Kısa ve uzun far göstergeleri

50. • Güvenli, ekonomik ve sorunsuz bir sürüş
• Hava kirliliğinin azaltılmasına katkı sağlama

Bir motorlu araçtan yukarıda verilen kriterleri hangi durumda gerçekleştirmesi beklenir?

- A) Sürekli olarak yüksek hızda kullanıldığında
B) Kontrol ve bakımı doğru şekilde yapıldığında
C) Çok ıslak ya da tozlu ortamda çalıştırıldığında
D) Üretim amacına uygun olarak kullanılmadığında

TEST 1 BİTTİ. TEST 2'YE GEÇİNİZ.

1. Aşağıdakilerden hangisi, kazalardaki ölümler ve sakat kalmaların **en büyük nedenlerinden**dir?

- A) Tekrar kaza olma riskinin ortadan kaldırılması
- B) İlk yardımın zamanında ve tekniğine uygun yapılmaması
- C) Hayati tehlike oluşturabilecek müdahalelerden kaçınılması
- D) İlk yardım uygulayacak olan kişilerin bu konuda eğitim almış olması

2. İlk yardımcının insan vücudu, yapısı ve işleyişi konusunda bazı temel kavramları bilmesi, yapacağı müdahalelerde bilinçli olmasını kolaylaştırır.

Buna göre kalp, kan damarları ve kan vücudumuzdaki hangi sistemi oluşturan yapılarıdır?

- A) Dolaşım sistemini
- B) Hareket sistemini
- C) Sindirim sistemini
- D) Solunum sistemini

3. Aşağıdakilerden hangisi kazazedede solunumun **olmadığını** gösteren bir belirtidir?

- A) Bilincin kısa süreli kapanması
- B) Ağrılı uyaranlara cevap vermesi
- C) Yüzde solgunluk ve baş dönmesi
- D) Göğüs kafesi hareketlerinin olmaması

4. Kalp durmasının **en önemli** göstergesi aşağıdakilerden hangisidir?

- A) Solunumun güç olması
- B) Vücutta morarma olması
- C) Nabız atımlarının olmaması
- D) Kazazedenin bilincini kaybetmesi

5. Kanama olan bölgeye turnike uygularken aşağıdakilerden hangisine dikkat edilmelidir?

- A) Eklem bölgesi olmasına
- B) Kalp seviyesinde bir bölge olmasına
- C) Vücutta yassı kemiklerin olduğu bölge olmasına
- D) Vücutta atardamarların geçtiği ve tek kemikli bölge olmasına

6. • Yaralı sayısının ve türlerinin belirlenmesi
• Tekrar kaza olma riskinin ortadan kaldırılması

Verilenler aşağıdakilerden hangisinin amacını oluşturur?

- A) Olay yerini değerlendirmenin
- B) Sağlık personeli niteliği kazanmanın
- C) Kazazedelerin özel yaşamıyla ilgilenmenin
- D) Kaza yapmış araçların cins ve modelini tespit etmenin

7. Kalp ve solunumu durmuş bir çocuğa (1-8 yaş), ilk yardım yapan kişi **tek başına ise** aşağıdakilerden hangisini uyguladıktan sonra tıbbi yardım istemelidir?

- A) 30 kalp masajı, 2 suni solunumu 5 tur uyguladıktan sonra
- B) 60 kalp masajı, 1 suni solunumu 5 tur uyguladıktan sonra
- C) 30 kalp masajı, 2 suni solunum uygulamasının hemen sonrası
- D) 60 kalp masajı, 2 suni solunum uygulamasının hemen sonrası

8. Aşağıdakilerden hangisi "şok" belirtilerinden biri **değildir**?

- A) Kan basıncının düşmesi
- B) Bilinç seviyesinin artması
- C) Cildin soğuk ve nemli olması
- D) Dudak çevresinin morarması

9. Başından yaralanan kazazedeye aşağıdakilerden hangisi uygulanır?

- A) Yarası sarılarak uyutulur.
- B) Yaralı bölgeye sıcak uygulama yapılır.
- C) Solunum yolu açık tutularak sevk edilir.
- D) Kanama yoksa bir şey yapmaya gerek yoktur.

10. Aşağıdakilerden hangisi burkulmalarda uygulanan ilk yardım ilkeleri arasında yer alır?

- A) Burkulan bölgeye masaj yapılması
- B) Burkulan bölgenin sürekli hareket ettirilmesi
- C) Burkulan bölgeye sıcak uygulama yapılması
- D) Şişliği azaltmak için burkulan bölgenin yukarı kaldırılması

11. Aşağıdakilerden hangisi bilinç kaybının en ileri durumudur?

- A) Koma
B) Üşüme
C) Bayılma
D) Terleme

12. • Sıkıntı veya nefes darlığı

- Genellikle göğüs ortasından başlayıp kollara, boyuna, sırtta ve çeneye doğru ilerleyen ve yaklaşık 5-10 dakika kadar süren ağrı hissi

Verilen bulgular kazazedede aşağıdaki durumların hangisinin olduğunu gösterir?

- A) Reflü
B) Kalp spazmı
C) Kalp durması
D) Solunum durması

13. Aşağıdakilerden hangisi, yaralı taşımalarında ilk yardımcının uyması gereken kurallardan biri değildir?

- A) Başını her zaman düz tutması
B) Yavaş ve düzgün adımlarla yürümesi
C) Yerden destek alacak şekilde her iki ayağını da kullanması
D) Kazazedeyi mümkün olduğunca çok hareket ettirmesi

14. Aşağıdakilerden hangisi, sürücülük yeteneğini olumsuz etkileyen faktörlerden biri değildir?

- A) Hız limitlerini aşmak
B) Alkollü araç kullanmak
C) Trafik levhalarını önemsemek
D) Yorgun ve dalgın olmak

15. I- Merkezi sinir sisteminde uyuşturucu etki
II- Beyindeki frenleme ve karar verme yeteneğinin bozulması
III- Alkol miktarının artması ile doğru orantılı olarak duyarlılığın artması

Yukarıdakilerden hangileri kişide alkole bağlı olarak gelişmektedir?

- A) I ve II
B) I ve III
C) II ve III
D) I, II ve III

16. Trafik için kamunun yararlanmasına açık olan arazi şeridi, köprüler ve alanlara ne ad verilir?

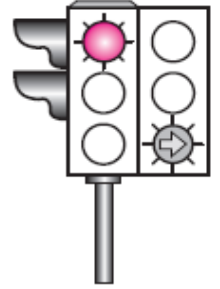
- A) Şerit
B) Kara yolu
C) Geçiş yolu
D) Bağlantı yolu

17. Trafik polisinin verdiği işarete göre aşağıdakilerden hangisi doğrudur?



- A) Yol bütün yönlerdeki trafiğe açıktır.
B) Yol bütün yönlerdeki trafiğe kapalıdır.
C) Yol kolların gösterdiği yöndeki trafiğe açıktır.
D) Yol görevlinin ön ve arka tarafındaki trafiğe açıktır.

18. Aksine bir durum yoksa, şekildeki gibi ışıklı trafik işaret cihazında kırmızı ışık ve yeşil oklu ışığın birlikte yandığını gören sürücü, aşağıdakilerden hangisini yapabilir?



- A) Sola dönebilir.
B) Sağa dönebilir.
C) İleri yönde devam edebilir.
D) Sağ şeridi kapatacak şekilde durabilir.

19. Şekildeki trafik işareti hangi yol bölümünde bulunur?



- A) Virajlı
B) Eğimli
C) Kasisli
D) Kaygan

20. Aşağıdakilerden hangisi iki yönlü trafik işaret levhasıdır?

- A) B)
C) D)

21. Şekildeki trafik işareti aşağıdakilerden hangisini bildirir?



- A) Kontrolsüz kavşağa yaklaşıldığını
B) Duraklama ve park etme yasağını
C) Yolun araç trafiğine kapalı olduğunu
D) Bütün yasaklama ve kısıtlamaların sona erdiğini

22. Aşağıdaki trafik işaretlerinden hangisinin bulunduğu yola motosiklet girebilir?

- A) B)
C) D)

23. Taşıt yolu üzerine çizilen aşağıdaki yatay işaretlemelerden hangisi, şeridin sadece ileri seyir veya sola dönüş için olduğunu bildirir?

- A) B)
C) D)

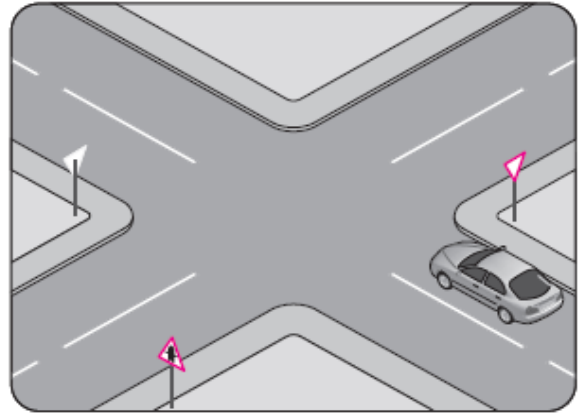
24. Aracın 2 saniyede gideceği yol uzunluğu, hangi mesafenin belirlenmesinde kullanılır?

- A) Takip mesafesi
B) Geçiş mesafesi
C) İntikal mesafesi
D) Görüş mesafesi

25. Yapılan ölçüm sonucunda yasal sınırların üzerinde alkollü olarak araç kullandığı birinci defa tespit edilen sürücüyeye aşağıdaki işlemlerden hangisi uygulanır?

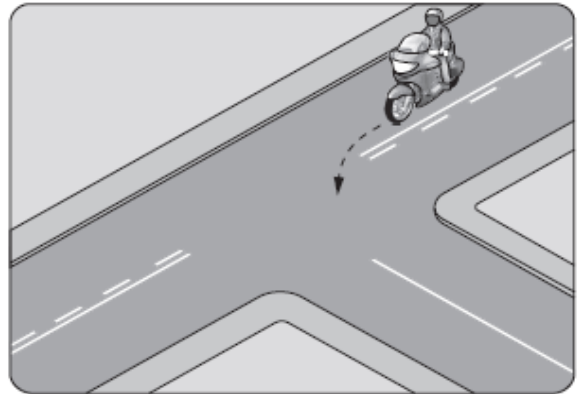
- A) Sadece para cezası verilir.
B) Sürücü belgesi 6 ay süreyle geri alınır.
C) Sürücü belgesi 5 yıl süreyle geri alınır.
D) Sürücü belgesine süresiz olarak el konur.

26. Şekildeki durumda sürücünün hangisini yapması zorunludur?



- A) Hızını artırarak kavşağa girmesi
B) Uygun mesafede mutlaka durması
C) Yavaş ve dikkatli bir şekilde geçmesi
D) Ana yoldan gelen araçlara yol vermemesi

27.



Şekildeki gibi sola dönüş yapacak olan sürücü, aşağıdakilerden hangilerini yapmalıdır?

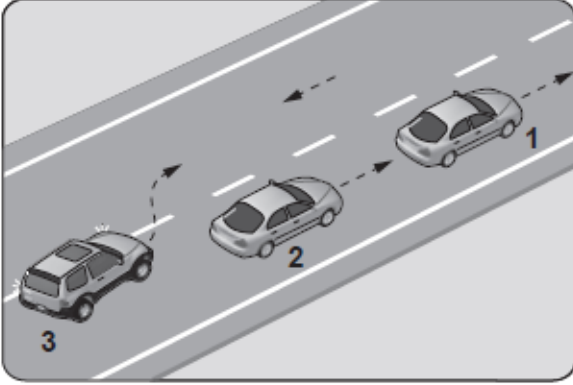
- I- Sola dönüş lambasını yakmalı
II- Hızını azaltmalı
III- Geniş bir kavisle dönmeli

- A) Yalnız I
B) I ve II
C) II ve III
D) I, II ve III

28. Römork takmış otomobilin azami hızı, römorksuz hâlindeki azami hızına göre nasıl olmalıdır?

- A) Aynı
- B) Yarısı kadar
- C) 10 km/saat daha az
- D) 10 km/saat daha fazla

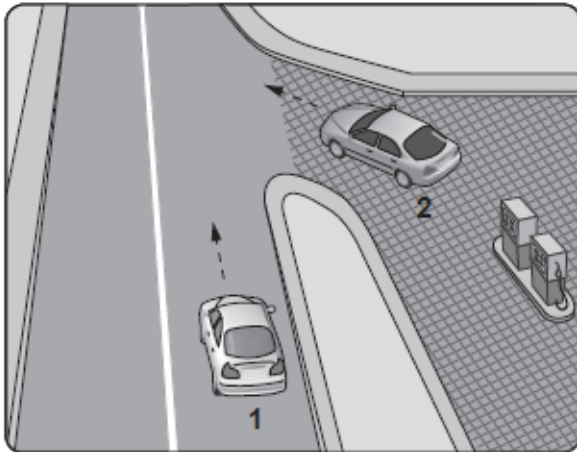
29.



Şekle göre aşağıdakilerden hangisinin yapılması doğrudur?

- A) 3 numaralı aracın takip mesafesini azaltması
- B) 2 numaralı aracın 3 numaralı aracın geçişine yardımcı olması
- C) 2 numaralı aracın 1 numaralı aracı geçmesi
- D) 2 numaralı aracın hızını artırması

30. Şekildeki akaryakıt istasyonundan çıkmak isteyen 2 numaralı aracın sürücüsü ne yapmalıdır?



- A) Geçiş hakkını kendi kullanmalı
- B) Hızlanarak yoluna devam etmeli
- C) 1 numaralı aracın geçmesini beklemeli
- D) Korna çalıp 1 numaralı aracı durdurmalı

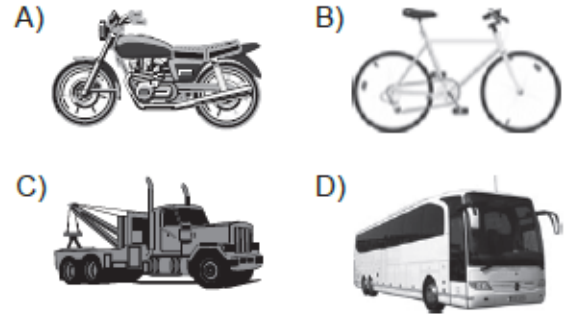
31. Aksine bir işaret yoksa, eğimsiz iki yönlü dar yolda, otomobil ile iş makinesinin karşılaşması hâlinde, hangisi diğerine yol vermelidir?

- A) İş makinesi, otomobile
- B) Otomobil, iş makinesine
- C) Şeridi daralmış olan, diğerine
- D) Dingil ağırlığı az olan, diğerine

32. Yerleşim yeri içinde kavşaklara ve bağlantı yollarına, kaç metre mesafede duraklamak yasaktır?

- A) 5
- B) 20
- C) 30
- D) 50

33. Aşağıdakilerden hangisinin otoyolda sürülmesi yasaktır?



34. Aşağıdakilerin hangisinde dönüş ışıklarının kullanılması yasaktır?

- A) Şerit değiştirmelerde
- B) Bir aracın geçilmesi esnasında
- C) Kavşaklarda sağa ve sola dönüşlerde
- D) Sürücülere "geç" mesajının verilmesinde

35. Koruma başlığı ve koruma gözlüğünün hangi araç sürücüsü tarafından kullanılması zorunludur?

- A) Otobüs
- B) Traktör
- C) Motosiklet
- D) Kamyon

36. Otobüs, kamyon, minibüs, kamyonet ve çekicilere bir yaş sonunda ve devamında kaç yılda bir muayene yaptırılması zorunludur?

- A) 1
- B) 2
- C) 3
- D) 4

37. Park hâlindeki araca çarpan sürücünün aşağıdakilerden hangisini yapması yanlıştır?

- A) Aracın sahibini bulamaz ise yazılı bilgi bırakması
- B) Zarar fazla değilse olay yerinden uzaklaşması
- C) Zarar verdiği aracın sahibini bulması
- D) Trafik görevlisine haber vermesi

38. I- Reflektör
II- İlk yardım çantası
III- Yangın söndürme cihazı

Otomobillerde yukarıda verilenlerden hangilerinin bulundurulması zorunludur?

- A) Yalnız I
- B) I ve II
- C) II ve III
- D) I, II ve III

39. Aşağıdakilerden hangisi, gözlük veya lens kullanarak görme yeterliliğine sahip olan sürücüler için doğrudur?

- A) Bu tür adaylara sürücü belgesi verilmez.
- B) Yalnızca şehir dışı yollarda gözlük veya lens kullanmak zorundadırlar.
- C) Araç kullanırken gözlük veya lenslerini kullanmak zorundadırlar.
- D) Yalnızca gece araç kullanırken gözlük veya lens kullanmak zorundadırlar.

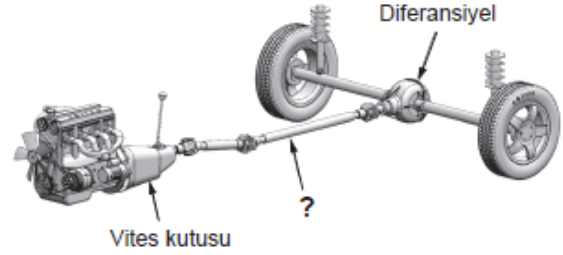
40. Haritaların sağ kenar çizgisi hangi ana yönü gösterir?

- A) Batı
- B) Doğu
- C) Kuzey
- D) Güney

41. Dizel motorlu araçları çalıştırırken, marşa basmadan önce gösterge panelindeki ikaz ışıklarından hangisinin sönmesi beklenmelidir?

- A) Akü şarj ikaz ışığı
- B) Yağ basıncı ikaz ışığı
- C) Isıtma bujisi ikaz ışığı
- D) El freni çekili ikaz ışığı

42. Şekilde soru işareti (?) ile gösterilen ve vites kutusundan gelen hareketin diferansiyele iletilmesini sağlayan güç aktarma organının adı nedir?



- A) Şaft
- B) Aks
- C) Volan
- D) Kavrama

43. Dört zamanlı bir motorda sıkıştırma zamanı kaçınıcı zamandır?

- A) 1. zaman
- B) 2. zaman
- C) 3. zaman
- D) 4. zaman

44. Aracın gösterge panelinde bulunan şekildeki mavi renkli ikaz ışığı, aşağıdakilerden hangisi devrede iken yanar?



- A) Arka sis lambası
- B) Kısa hüzmeli farlar
- C) Uzun hüzmeli farlar
- D) Sol sinyal lambaları

45. Aşağıdakilerden hangisi yakıtın temizlenmesini sağlar?

- A) Yağ filtresi
- B) Yakıt filtresi
- C) Polen filtresi
- D) Ekran filtresi

46. Motorda yağlama sisteminin amacı aşağıdakilerden hangisidir?

- A) Sürtünmeyi azaltarak parçaların ömrünü uzatmak
- B) Debriyaj balatasının aşınmasını önlemek
- C) Motorun erken ısınmasını sağlamak
- D) Yakıt tüketimini artırmak

47. Aşağıdakilerden hangisi, araç arızalandığında durma veya mecburi park etme durumunda kullanılır?

- A) Sis lambaları
- B) Plaka lambaları
- C) İç aydınlatma lambaları
- D) Acil uyarı (dörtlü ikaz) lambaları

48. Araç lastiği değiştirilirken, aracın krika ile kaldırılması durumunda aşağıdakilerden hangisi yapılır?

- A) El freni bırakılır.
- B) Vites boşa alınır.
- C) Debriyaja basılır.
- D) Tekerleklerle takoz konulur.

49. Aracın elektrik sisteminde kısa devreden doğacak yangın durumunda hangisinin kablosu çıkarılır?

- A) Alternatörün
- B) Distribütörün
- C) Akü kutup başının
- D) Marş motorunun

50. Aşağıdakilerden hangisi yakıt tüketiminin artmasında sürücüden kaynaklanan kusurdur?

- A) Lastik hava basınçlarının yetersiz olması
- B) Motorun gereksiz yere çalışır hâlde tutulması
- C) Ön düzen ayarlarının bozuk olması
- D) Frenlerin ayarsız olması

TEST 2 BİTTİ. TEST 3'E GEÇİNİZ.

1. Aşağıdakilerden hangisi ilk yardımın önce-likli amaçlarındandır?

- A) Trafikteki kaza sayısının azaltılması
- B) İnsanların zararlı alışkanlıklarından uzaklaştırılması
- C) Kazazedenin durumunun kötüleşmesinin önlenmesi
- D) Trafik ortamını paylaşanların özel yaşamıyla ilgilenilmesi

2. Kemikler, eklemler ve kaslar vücudumuzun hangi sistemini oluşturan yapılardandır?

- A) Hareket sistemi
- B) Sindirim sistemi
- C) Dolaşım sistemi
- D) Solunum sistemi

3. Aşağıdakilerden hangisi ilk yardımın ABC'si içinde yer almaz?

- A) Hava yolu açıklığının değerlendirilmesi
- B) Kan dolaşımının değerlendirilmesi
- C) Solunumun değerlendirilmesi
- D) Sindirimin değerlendirilmesi

4. Kaza yapmış bir araçta, devrilme tehlikesi belirgin olarak görülüyor ve araç sallanıyorsa, yaralılar araçtan ne zaman çıkarılmalıdır?

- A) Hiç zaman kaybetmeden, hemen
- B) Araç sabit bir hâle getirildikten sonra
- C) Aracın cinsi ve modeli tespit edildikten sonra
- D) Araç itilerek yavaşça devrilmesi sağlandıktan sonra

5. Yetişkinde uygulanan kalp masajı uygulama bölgesi ve bası derinliği aşağıdakilerin hangisinde doğru olarak verilmiştir?

- A) Kaburganın sağ alt bölgesi (1 cm)
- B) Karnın sol üst bölgesi (3 cm)
- C) Göğüs kemiğinin ortası (5 cm)
- D) Kaburganın sol alt bölgesi (7 cm)

6. Soluk yoluna yabancı cisim kaçmış bir kazazedenin öksürüyor, nefes alabiliyor ve konuşabiliyor olduğunu gözlemlediniz.

Bu durumda hangi tür tıkanma olduğunu düşünürsünüz?

- A) Tam tıkanma
- B) Kısmi tıkanma
- C) Damar tıkanması
- D) Solunum durması

7. İç kanama şüphesi olan bir kazazedeye ilk yardım olarak aşağıdakilerden hangisinin yapılması yanlıştır?

- A) Ağızından ılık içecekler verilmesi
- B) İlk yardımın ABC'sinin uygulanması
- C) Ayaklarının 30 cm yukarı kaldırılması
- D) Üzerinin örtülerek ısı kaybının önlenmesi

8. Aşağıdakilerden hangisi "şok" belirtilerindendir?

- A) Deride kızarıklık olması
- B) Bilinç seviyesinin artması
- C) Vücut sıcaklığının artması
- D) Nabzın hızlı ve zayıf olması

9. Baş, boyun ve gövde ekseninin korunmasına hangi yaralanmalarda daha çok dikkat edilmesi gerekir?

- A) Karın yaralanmalarında
- B) Bacak yaralanmalarında
- C) Göğüs yaralanmalarında
- D) Omurga yaralanmalarında

10. Delici karın yaralanması olan bir kazazedeye ilk yardım olarak aşağıdakilerden hangisinin yapılması yanlıştır?

- A) Şoka karşı önlem alınması
- B) Yaşam bulgularının kontrol edilmesi
- C) Dışarı çıkan organlarının içeri sokulmaya çalışılması
- D) Bilinci yerinde ise bacakları bükülmüş olarak sırtüstü yatırılması

11. Kaza sonucu vücudun hangi kısımlarında çıkık görülebilir?

- A) Kafatası eklemlerinde
- B) Hareketli eklem yerlerinde
- C) Diz ile kalça arasındaki kemikte
- D) Dirsek ile omuz arasındaki kemikte

12. Beyne giden kan akışının azalması sonucu kısa süreli, yüzeysel ve geçici bilinç kaybına ne denir?

- A) Felç
- B) Kriz
- C) Koma
- D) Bayılma

13. • Yangın tehlikesi
• Patlama durumu
• Solunum durması

Yukarıdaki durumların olasılığı mevcut ise kazazede araçtan hangi yöntemle çıkarılır?

- A) Rentek manevrası
- B) Sırtta taşıma yöntemi
- C) İtfaiyeciler yöntemi ile omuzda taşıma
- D) Ayak bileklerinden sürüklenme yöntemi

14. Trafik ortamını paylaşanlarda, aşağıdaki tutum ve davranışlardan hangisinin bulunması hâlinde, trafik düzeni ve güvenliği olumsuz etkilenir?

- A) Saygı
- B) Uyum
- C) Bencillik
- D) Hoşgörü

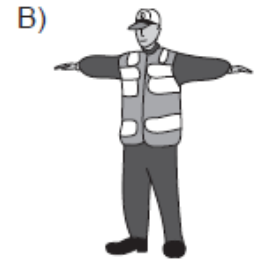
15. Aşağıdakilerden hangisi, yolcu taşımacılığında kullanılan ve sürücüsü dahil dokuzdan fazla oturma yeri olan motorlu taşıttır?

- A) Çekici
- B) Otobüs
- C) Otomobil
- D) Kamyonet

16. Işıklı trafik işaret cihazında hangisinin yanması, yolun trafiğe kapanmak üzere olduğunu bildirir?

- A) Aralıklı yanıp sönen sarı ışık
- B) Aralıklı yanıp sönen kırmızı ışık
- C) Yeşil ışıktan sonra yanan sarı ışık
- D) Kırmızı ışıkla birlikte yanan sarı ışık

17. Trafik görevlisinin hangi hareketi bir seri halinde yapması, o yönde akan "trafiğin yavaşlaması" talimatını içerir?



18. Trafik işaretleri ile ilgili olarak aşağıdaki davranışlardan hangilerinin yapılması yasaktır?

- A) Sorumlu kuruluşların eskiyenleri yenisi ile değiştirmesi
- B) Görülmelerini engelleyecek şekilde araçların park edilmesi
- C) Görülen eksikliklerin ilgili kuruluşlara bildirilerek giderilmesi
- D) Zarar veren sorumlunun zarar karşılıklarını ve masrafları ödemesi

19. Şekildeki trafik işareti aşağıdakilerden hangisini bildirir?



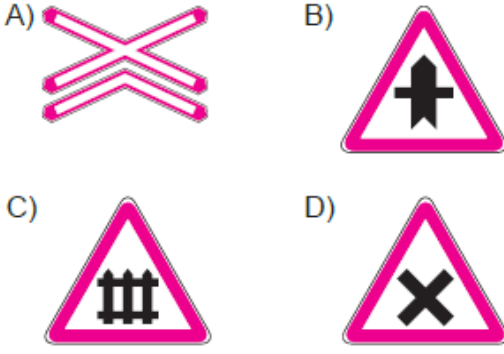
- A) Yolda gizli buzlanma olabileceğini
- B) Kaza sebebiyle yolun trafiğe kapatıldığını
- C) Düşük banketli yol kesimine yaklaşıldığını
- D) Yolda yapım, bakım veya onarım çalışması olduğunu

20. Şekildeki tehlike uyarı işaretini gören sürücünün aşağıdakilerden hangisini yapması yanlıştır?



- A) Hızını artırması
- B) Hızını azaltması
- C) Duraklama yapmaması
- D) Takip mesafesini artırması

21. Aşağıdaki trafik işaretlerinden hangisi kontrollsüz demir yolu geçidine yaklaşıldığını bildirir?

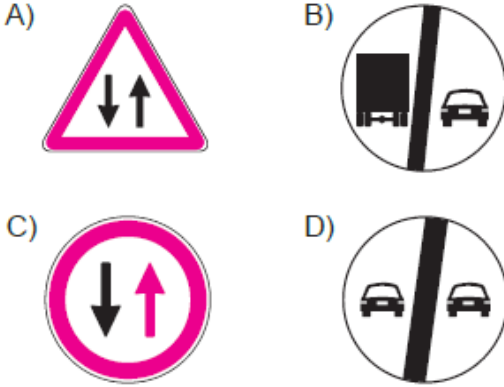


22. Şekildeki trafik işareti aşağıdakilerden hangisini bildirir?



- A) Bisiklet girişinin yasak olduğunu
B) Motosiklet girişinin yasak olduğunu
C) Sadece motosikletlilerin girebileceğini
D) Motosikletler için hız sınırlamasının olduğunu

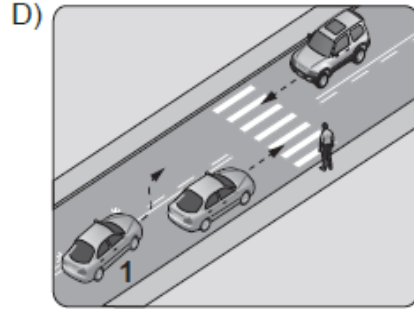
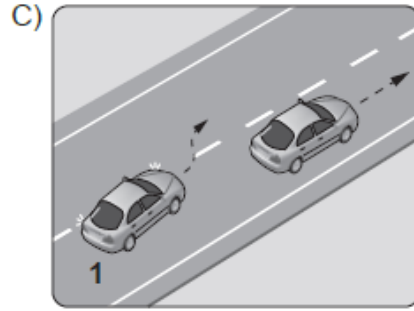
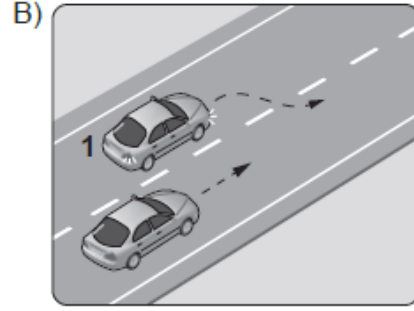
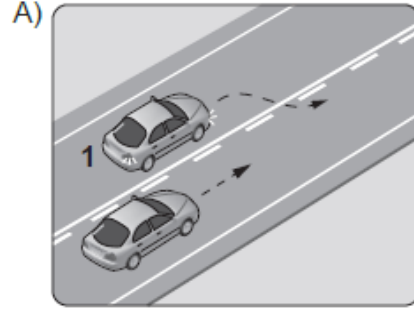
23. Aşağıdakilerden hangisi karşıdan gelene yol ver anlamındadır?



24. Aşağıdakilerden hangisi trafik kazası grubuna girer?

- A) Virajı alamayan aracın devrilmesi
B) Kara yolunda park etmiş olan aracın yanması
C) Kara yolunun doğal nedenlerle trafiğe kapanması
D) Duran otomobil üzerine inşaat hâlindeki binadan tuğla düşmesi

25. Aşağıdakilerin hangisinde 1 numaralı aracın sürücüsü geçme yasağına uymamıştır?



26. I- Yüklerin üzerine yolcu bindirilmesi
II- Kasanın yan ve arka kapaklarının kapalı olması
III- Yolcuların kasa içinde ayrılacak bir yerde oturulması
IV- Yüklerin sağlam olarak yerleştirilmiş ve bağlanmış olması

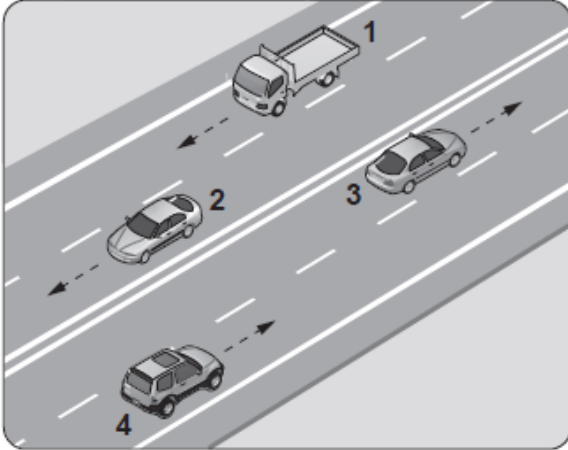
Kamyon, kamyonet ve römorklarda yüklerle birlikte yolcu taşınırken, yukarıda verilenlerden hangilerinin yapılması zorunludur?

- A) Yalnız I
B) I ve II
C) II, III ve IV
D) I, II, III ve IV

27. Kara yollarında, taşıtların yan yana gitme sayısı aşağıdakilerden hangisi ile belirlenir?

- A) Yol çizgileri
- B) Işıklı işaret cihazları
- C) Trafik polisinin sayısı
- D) Kara yolundaki taşıt sayısı

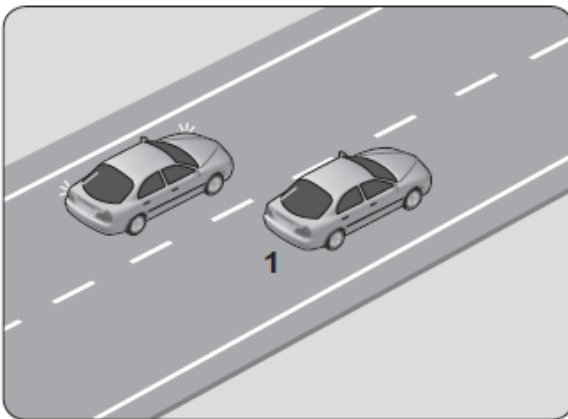
28.



Şekle göre aşağıdakilerden hangisinin yapılması yasaktır?

- A) 1 numaralı aracın bulunduğu şeritte seyretmesi
- B) 2 numaralı aracın 3 numaralı aracın bulunduğu şeride geçmesi
- C) 3 numaralı aracın en sağdaki şeritte seyretmesi
- D) 4 numaralı aracın 3 numaralı aracın bulunduğu şeride geçmesi

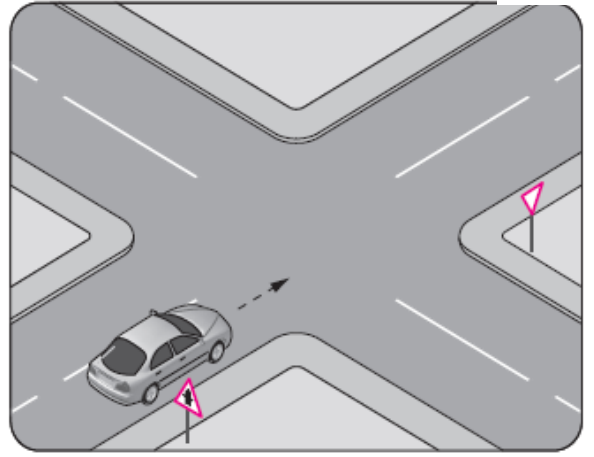
29.



Şekildeki iki yönlü yolda, 1 numaralı geçilen araç sürücüsünün aşağıdakilerden hangisini yapması doğrudur?

- A) Hızını artırması
- B) Kesik çizgi tarafına yaklaşması
- C) Uzun hüzmeli farlarını art arda yakması
- D) Gidiş yönüne göre sağa doğru yaklaşması

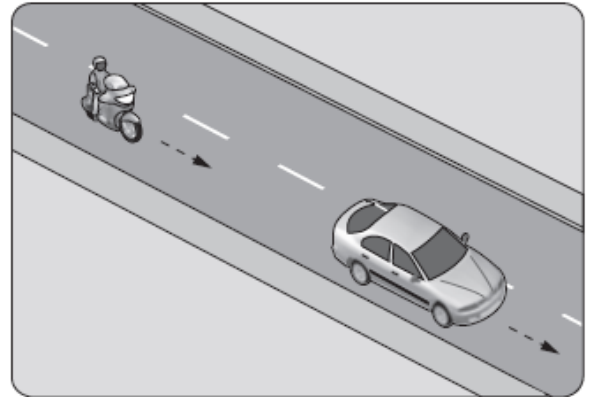
30.



Şekle göre sürücünün aşağıdakilerden hangisini yapması zorunludur?

- A) Hızını azaltması
- B) Sabit hızla seyretmesi
- C) Durup, kavşağı kontrol etmesi
- D) Tali yoldan gelen araçlara yol vermesi

31. Aksine bir durum yoksa, şekildeki motosiklet sürücüsü 60 km/saat hızla seyrederken önündeki araca en fazla kaç metre yaklaşabilir?



- A) 40
- B) 30
- C) 20
- D) 10

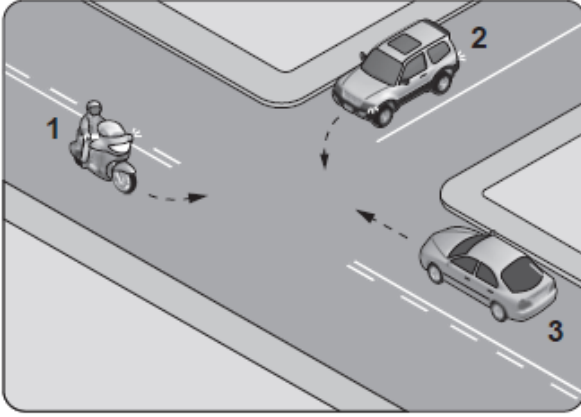
32. Sürücülerin dönüşlerde aşağıdakilerden hangisini yapması yanlıştır?

- A) Geçiş hakkı kurallarına uyması
- B) Dönüş yönüne göre uygun şeride girmesi
- C) Döneceği yönü önceden işaretlerle bildirmesi
- D) Dönmeye başladıktan sonra işaret vermesi

33. Monoküler (tek gözü gören) kişiler, aşağıda verilen sürücü belgesi sınıflarından hangisini almak için başvuru yapabilir?

- A) B
- B) C
- C) D
- D) E

34. Şekildeki gibi kontrolsüz kavşakta karşılaşan araçların geçiş hakkı sıralaması nasıl olmalıdır?



- A) 2 - 1 - 3 B) 2 - 3 - 1
C) 3 - 1 - 2 D) 3 - 2 - 1

35. Kamunun faydalandığı okul, hastane ve benzerlerinin giriş ve çıkış kapılarına her iki yönden kaç metrelik mesafe içinde park edilmesi yasaktır?

- A) 5 B) 10 C) 15 D) 20

36. Motorlu bisiklet, motosiklet ve sürücüleri ile ilgili olarak aşağıdakilerden hangisinin yapılması yasaktır?

- A) Geçme yaparken sinyal verilmesi
B) Yaya yolunda sürülmesi
C) Tehlikeli madde taşıyan araçların geçilmesi
D) Gidiş yönüne göre yolun en sağından seyredilmesi

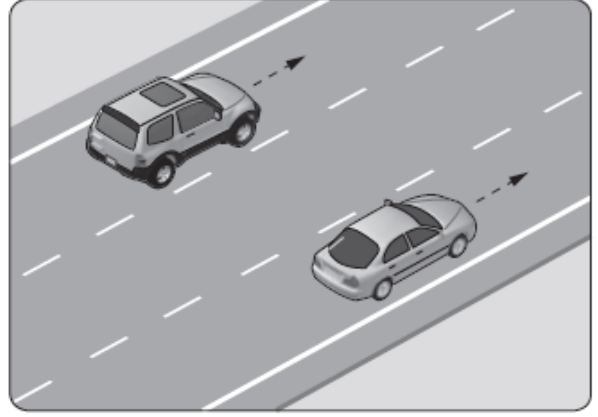
37. Aşağıdaki durumların hangisinde araç trafikten men edilir?

- A) Kasko sigortası yoksa
B) Araç sahibi tarafından kullanılmıyorsa
C) Zorunlu mali sorumluluk sigortası yoksa
D) Sürücünün, sürücü belgesi yanında yoksa

38. Araç kornalarının kullanımı ile ilgili olarak aşağıdakilerden hangisi yanlıştır?

- A) Korkutmadan uyarması
B) Ses tonunun sabit olması
C) Uyarı amacı dışında kullanılması
D) Rahatsız etmeyecek şekilde kullanılması

- 39.



Şekle göre, en soldaki şeridi sürekli işgal eden sürücüye aşağıdakilerden hangisi uygulanır?

- A) Hafif hapis cezası
B) Sadece ceza puanı
C) Trafikten men cezası
D) Para cezası ve ceza puanı

40. Aşağıdakilerden hangisi tedbirsiz ve saygısız araç sürmeye örnek değildir?

- A) Yayaalara su sıçratılması
B) Hız kurallarına uyulması
C) Diğer sürücülerin korkutulması
D) Seyir hâlinde iken sürücünün elindeki cep telefonunu kullanması

41. Egzozdan çıkan zararlı maddeleri zararsız hâle dönüştürebilmek için araçların egzoz sistemine aşağıdakilerden hangisi takılır?

- A) Egzoz supabı
B) Egzoz manifoldu
C) Katalitik konvertör
D) Egzoz susturucusu

42. Seyir hâlindeki aracın gösterge panelinde aşağıdaki ikaz ışıklarından hangisinin yanıyor olması, trafik kurallarına uymak şartıyla derhâl durulması gerektiğini belirtir?



43. Aşağıdakilerden hangisi, aracı kullanmaya başlamadan önce yapılması gereken hazırlıklardan biri değildir?

- A) Klimanın açılması
- B) Koltuğun ayarlanması
- C) Aynaların ayarlanması
- D) Emniyet kemerinin takılması

44. Benzinli motorlarda emme zamanında silindirlere hangisi alınır?

- A) Hidrolik yağı
- B) Sadece hava
- C) Sadece yakıt
- D) Yakıt-hava karışımı

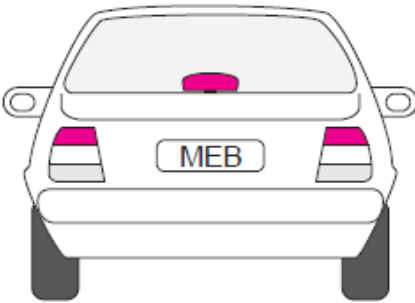
45. Yağ seviyesi normalin çok altında iken motorun çalışması devam ettirilirse aşağıdakilerden hangisinin olması beklenir?

- A) Motor gücünün artması
- B) Motorun çabuk soğuması
- C) Motorun aşırı ısınarak zarar görmesi
- D) Motorun normal çalışmasını sürdürmesi

46. Aracın cam suyu haznesine kışın donması için aşağıdakilerden hangisi konulur?

- A) Motor yağı
- B) Fren hidroliği
- C) Akü elektroliti
- D) Cam suyu antifrizi

47.



Resimde görülen seyir hâlindeki aracın arkasındaki kırmızı lambaların aniden yanması, trafikteki diğer sürücülere aşağıdakilerden hangisini bildirir?

- A) Aracın sola döneceğini
- B) Aracın sağa döneceğini
- C) Araçta frenleme yapıldığını
- D) Aracın geri gelmekte olduğunu

48. Araç lastiği değiştirilirken, aracın krikoyla kaldırılması durumunda aşağıdakilerden hangisi yapılır?

- A) El freni çekilir.
- B) El freni bırakılır.
- C) Debriyaja basılır.
- D) Vites boşa alınır.

49. Aracın gösterge panelinde aşağıdaki ikaz ışıklarından hangisinin yanıyor olması, şarj sisteminin çalışmadığını gösterir?

- A) 
- B) 
- C) 
- D) 

50. Araçta yakıt tasarrufu sağlamak için aşağıdakilerden hangisi yapılır?

- A) Aracın yükü ve ağırlığı artırılır.
- B) Trafik yoğun olduğu yollar seçilir.
- C) Motor daima yüksek devirde çalıştırılır.
- D) Lastiklerin hava basıncının normal değerde olmasına dikkat edilir.

TEST 3 BİTTİ. TEST 4'E GEÇİNİZ.

SEVİNÇ

1. Bir kaza anında, yapılan ilk yardım uygulamaları ile ilgili olarak aşağıdakilerden hangisi doğru değildir?

- A) Mevcut araç-gereçlerle yapılması
- B) Hayat kurtarıcı uygulamalar olması
- C) Olay yerinde bulunan kişiler tarafından yapılması
- D) Müdahale için doktor ya da sağlık personelinin beklenmesi

2. Aşağıdakilerden hangisi, insan vücudunda dolaşım sistemini oluşturan yapılardan biri değildir?

- A) Kan
- B) Kalp
- C) Eklemler
- D) Kan damarları

3. İlk yardımın ABC'si olarak nitelendirilen uygulamalardan "C" neyi ifade eder?

- A) Solunumun değerlendirilmesini
- B) Kan dolaşımının değerlendirilmesini
- C) Sindirim sisteminin değerlendirilmesini
- D) Hava yolu açıklığının değerlendirilmesini

4. Kazazedede boyun travması yoksa, hava yolunu açmak için verilebilecek en uygun baş pozisyonu aşağıdakilerden hangisidir?

- A) Sırtüstü yatırılmış kazazedenin çenesi kaldırılırken diğer el ile alından bastırılarak başın geriye alınması
- B) Çenenin göğüs kemiğine degecek şekilde başın öne eğilmesi
- C) Başın sert bir zeminde hafif yana dönük olması
- D) Başın sert bir zeminde düz pozisyonda olması

5. I- Toplardamar kanamalarında, kan koyu renkli, yavaş ve sürekli akış hâindedir.
II- Atardamar kanamalarında, kan açık renkli ve kalp atımları ile uyumlu olarak kesik kesik akar.

Yukarıda kanamalarla ilgili olarak verilenler için ne söylenebilir?

- A) Yalnız I doğru
- B) Yalnız II doğru
- C) Her ikisi de doğru
- D) Her ikisi de yanlış

6. Yetişkinlerde uygulanan dış kalp masajında göğüs kemiğine dakikada kaç kez bası yapılmalıdır?

- A) 40
- B) 60
- C) 80
- D) 100

7. Aşağıdakilerden hangisi kanamayı azaltmak için uygulanan bir yöntemdir?

- A) Kanayan yerin oksijenli su ile yıkanması
- B) Kanayan yere sıcak uygulama yapılması
- C) Kanayan yerin kalp seviyesinden yukarıda tutulması
- D) Kanama bölgesinde bulunan pıhtıların yıkanarak temizlenmesi

8. İlk yardım yapacak olan kişi, kazazedeyi sırtüstü yatırmış, yakasını açmış, bacaklarını 30 cm kadar yükseltmiş ve sıcak tutulmasını sağlamıştır.

İlk yardımcı, yapmış olduğu bu uygulamalarla öncelikli olarak aşağıdakilerden hangisini amaçlamıştır?

- A) Şokun engellenmesini
- B) Kanamanın durdurulmasını
- C) Zihinsel aktivitenin korunmasını
- D) Sindirim işlevinin rahat olmasını

9. I- Oturuş pozisyonu verilmesi
II- Burun kanatlarının 5 dakika süre ile sıkılması
III- Çeneyi göğüsten uzaklaştırarak başın geriye çekilmesi

Burun kanaması olan bir kazazedeye yukarıdaki uygulamalardan hangilerinin yapılması doğrudur?

- A) Yalnız I
- B) I ve II
- C) II ve III
- D) I, II ve III

10. Omurga kırığı olan yaralıya aşağıdaki uygulamalardan hangisi kesinlikle yapılmaz?

- A) Taşıma esnasında baş ve ayakların gergin olmasını sağlamak
- B) Uzun tahta atellerle vücudunu tespit etmek
- C) Dik oturur şekilde pozisyon vermek
- D) Sert bir zemine sırtüstü yatırmak

11. Çarpma ya da düşme sonucu kemik bütünlüğünün bozulmasına ne ad verilir?

- A) Kırık
B) Çıkık
C) Zorlama
D) Burkulma

12. Aşağıdakilerden hangisi, kan şekeri aniden düştüğünde görülen belirtilerden biri değildir?

- A) Titreme
B) Zindelik
C) Yorgunluk
D) Aniden acıkma

13. I- Yaralıya yakın mesafede çalışılması
II- Daha uzun ve kuvvetli kas gruplarının kullanılması
III- İlk yardımcının kendi sağlığını riske atması

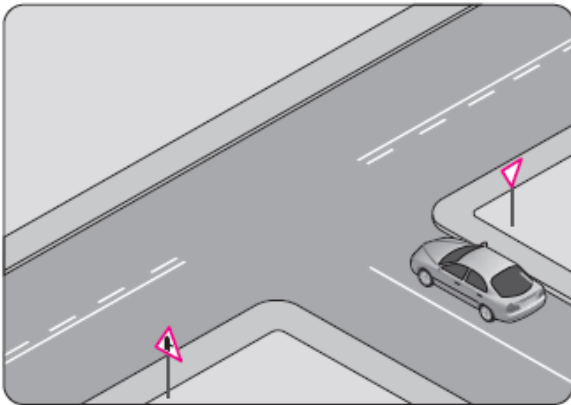
Verilenlerden hangileri yaralı taşımalarında uyulması gereken kurallardandır?

- A) Yalnız I
B) I ve II
C) II ve III
D) I, II ve III

14. Aşağıdakilerden hangisi trafik psikolojisinin hedeflerindedir?

- A) Trafik kazaları nedeniyle insan, araç ve çevrede meydana gelen zararı azaltmak
B) Trafikte yaya, hasta ve engellilere zorluk çıkarmak
C) Stresli olarak araç kullanmayı teşvik etmek
D) Olumsuz kişilik özellikleri kazandırmak

15. Şekildeki taşıtın bulunduğu kara yoluna ne ad verilir?

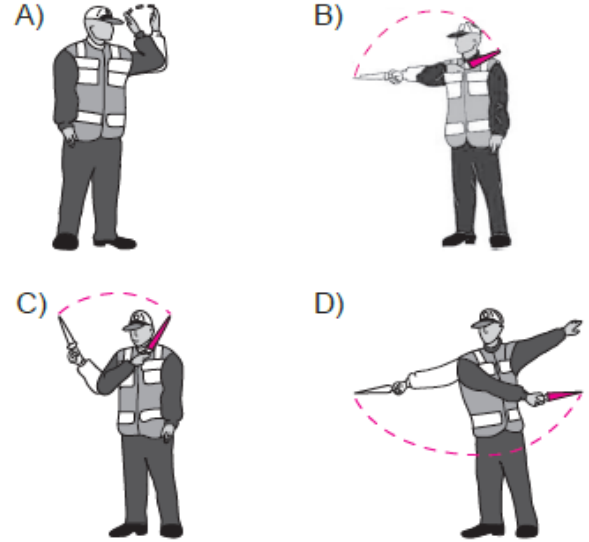


- A) Banket
B) Ana yol
C) Tali yol
D) Bölünmüş yol

16. Aşağıdakilerden hangisi, tüm kara yollarındaki işaretleme standartlarının tespiti, yayınlanması ve kontrolü ile görevlidir?

- A) Sağlık Bakanlığı
B) Devlet Planlama Teşkilatı
C) Emniyet Genel Müdürlüğü
D) Karayolları Genel Müdürlüğü

17. Aşağıdakilerden hangisi trafik görevlisinin geceleyin "dur" işaretidir?



18. Aralıklı olarak yanıp sönen kırmızı ışıkta sürücü ne yapmalıdır?

- A) Durmadan, dikkatli geçmeli
B) Yeşil ışık yanıncaya kadar durmalı
C) Durmalı, trafik uygunsa devam etmeli
D) Yavaşlayıp, yolu kontrol ederek geçmeli

19. Taşıt yolu üzerine çizilen şekildeki yatay işaretlemenin anlamı nedir?

- A) Dur
B) Yolver
C) Ayrılma şeridi
D) Tırmanma şeridi



20. Son ihlalin gerçekleştiği tarihten itibaren geriye doğru 5 yıl içinde yasal sınırların üzerinde alkollü olarak araç kullandığı üçüncü defa tespit edilen sürücünün, sürücü belgesi ne kadar süre ile geri alınır?

- A) 5 yıl
B) 2 yıl
C) 1 yıl
D) 6 ay

21. Şekildeki trafik işareti aşağıdakilerden hangisine yaklaşıldığını bildirir?



- A) Demir yolu alt geçidine
B) Demir yolu üst geçidine
C) Kontrollü demir yolu geçidine
D) Kontrolsüz demir yolu geçidine

22. Şekildeki trafik işareti aşağıdakilerden hangisini bildirir?



- A) Taşıt yolunun soldan daralacağını
B) Taşıt yolunun sağdan daralacağını
C) Taşıt yolunun her iki taraftan daralacağını
D) İki yönlü yoldan tek yönlü yola girileceğini

23. Şekildeki trafik işareti aşağıdakilerden hangisini bildirir?



- A) Öndeki taşıtı geçmenin yasak olduğunu
B) Hız sınırlaması sonunu
C) Geçme yasağı sonunu
D) Park yasağını

24. Şekildeki trafik işareti aşağıdakilerden hangisini bildirir?



- A) Kamyon garajını
B) Kamyonun giremeyeceğini
C) Kamyon için geçme yasağının sona erdiğini
D) Tehlikeli madde taşıyan taşıtın giremeyeceğini

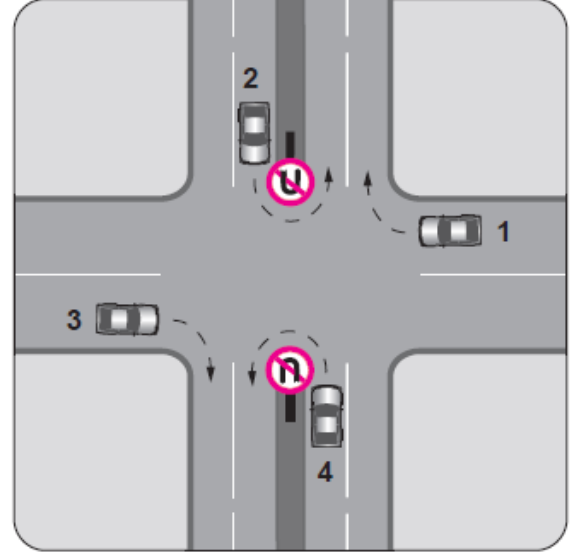
25. Aksine bir işaret bulunmadıkça, otoyol-
da otomobiller için azami hız saatte kaç kilometredir?

- A) 120 B) 110 C) 100 D) 80

26. Bir aracın yolcu indirmek amacıyla kısa süreli durdurulmasına ne denir?

- A) Durma B) Bekleme
C) Duraklama D) Park etme

27. Trafik uygun olsa bile şekildeki kavşakta hangi numaralı araçların ok yönündeki hareketi kesinlikle yasaktır?

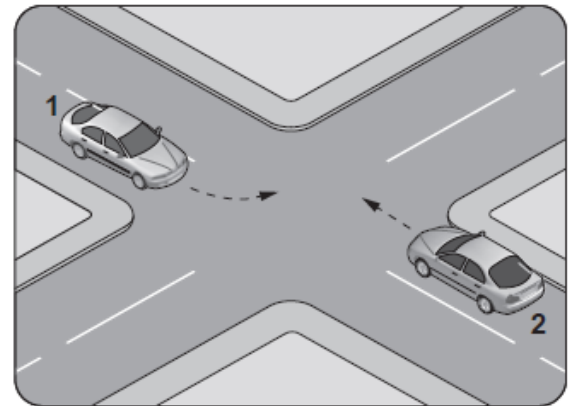


- A) Yalnız 1 B) Yalnız 3
C) 1 ve 3 D) 2 ve 4

28. Konvoy hâlinde yavaş seyreden araçların arasındaki mesafe ne kadar olmalıdır?

- A) Aracın cinsi ve teknik özelliklerinin gerektirdiği kadar
B) Kendilerini geçmek isteyen araçların güvenle girebilecekleri kadar
C) Trafik ve yol durumuna göre istenildiği kadar
D) Araç uzunluğunun üç katı kadar

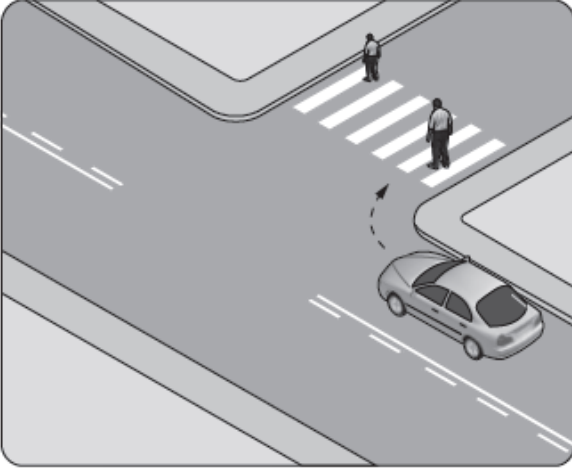
29.



Sola dönüş yapmak isteyen şekildeki 1 numaralı aracın sürücüsü aşağıdakilerden hangisini yapmak zorundadır?

- A) 2 numaralı aracın geçmesini beklemek
B) Hızlanarak yoluna devam etmek
C) Sağa dönüş işareti vermek
D) Dar bir kavisle dönmek

30. Şekildeki araç sürücüsü kavşaktan sağa dönerek seyrini sürdürmek istiyor.



Bu sürücünün aşağıdakilerden hangisini yapması **yanlıştır**?

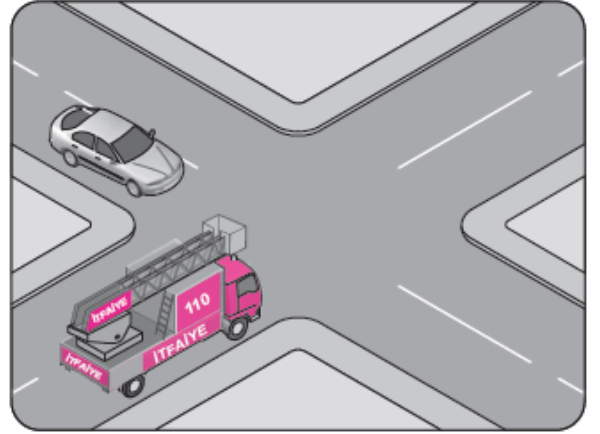
- A) Sağa sinyal vermesi
 B) Yayaaların geçişini beklemesi
 C) Kavşağa yaklaşırken hızını düşürmesi
 D) Yayaaları ikaz ederek durdurup, seyrini sürdürmesi
31. Aksine bir işaret yoksa, **eğimsiz** iki yönlü dar yolda, otomobil ile kamyonun karşılaşması hâlinde, hangisi diğerine yol vermelidir?
- A) Otomobil, kamyonu
 B) Kamyon, otomobile
 C) Trafik yoğunluğu az olan yöndeki taşıt, diğerine
 D) Trafik yoğunluğu fazla olan yöndeki taşıt, diğerine
32. Aksine bir durum yoksa, yerleşim birimleri dışındaki kara yollarında geceleri seyrederken hangi ışıkların yakılması mecburidir?
- A) Sis ışıkları
 B) Park ışıkları
 C) Acil uyarı ışıkları
 D) Uzağı gösteren ışıklar
33. Noterler tarafından yapılan satış veya devir işlemlerinin bildiriminden itibaren, **kaç aylık** süre içerisinde ilgili trafik tescil kuruluşu tarafından yeni malik adına araç tescil belgesi düzenlenir.

- A) 4 B) 3 C) 2 D) 1

34. Sürücülerin aşağıdakilerden hangisini yapması yasaktır?

- A) İşaret vermeden şerit değiştirmesi
 B) Aracın cinsine ve hızına uygun şeritten gitmesi
 C) Gidişe ayrılan en sol şeridi geçiş amaçlı olarak kullanması
 D) Şerit değiştirmeden önce gireceği şeritteki araçların güvenli geçişlerini beklemesi

35. Şekildeki karşılaşmada öncelikle görev hâlindeki itfaiye aracının geçmesi gerekir.

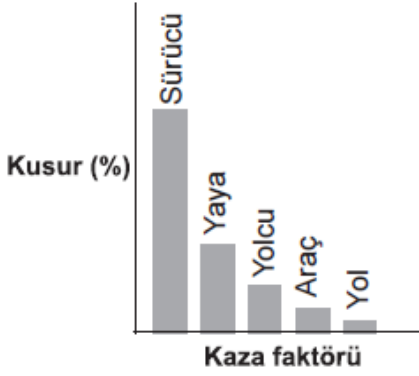


Bu durum aşağıdakilerden hangisi ile açıklanır?

- A) Otomobilin tali yolda olması
 B) İtfaiye aracının ana yolda olması
 C) İtfaiye aracının geçiş üstünlüğüne sahip olması
 D) İtfaiye aracının diğer araca göre daha güçlü olması
36. Resimde görülen koruma başlığını, aşağıda verilenlerden hangilerinin kullanması zorunludur?
- I- Motosiklet yolcuları
 II- Motosiklet sürücüleri
 III- Motorlu bisiklet yolcuları
 IV- Motorlu bisiklet sürücüleri
- A) I ve II B) III ve IV
 C) I, II ve III D) I, II, III ve IV



37. Grafikte ülkemizde meydana gelen trafik kazalarına ait kaza faktörleri ve kusur yüzdeleri (%) verilmiştir.



Verilere göre aşağıdaki yorumlardan hangisi yapılabilir?

- A) Trafik kazalarında en büyük kusur insanlardır.
 B) Araç sayısı nüfusa bağlı olarak artmaktadır.
 C) Araç sayısı yolların gelişmesine bağlı olarak artmaktadır.
 D) Yolcu ve yük taşınmasında genellikle kara yolu kullanılmaktadır.

38. I- Reflektör
 II- İlk yardım çantası
 III- Flaşörlü yanıp sönen, sarı ışıklı dönerli uyarı lambası

Lastik tekerlekli traktörlerde yukarıdaki teçhizattan hangilerinin bulundurulması zorunludur?

- A) I ve II
 B) I ve III
 C) II ve III
 D) I, II ve III

39. Aşağıdaki sağlık problemlerinden hangisinin motorlu taşıt sürücü adayında bulunması, sürücü belgesi almasına engel değildir?

- A) Renk körlüğü
 B) Alkol bağımlılığı
 C) Psicotrop madde bağımlılığı
 D) Günlük hayatı kısıtlayan denge problemi

40. Araç bakımını önemseyen sürücü aşağıdakilerden hangisine katkı sağlar?

- A) Yakıt sarfiyatının artmasına
 B) Çevre kirliliğinin azalmasına
 C) Gürültü kirliliğinin artmasına
 D) Trafik yoğunluğunun artmasına

41. Aşağıdakilerden hangisi araçlarda gücün kaynağıdır?

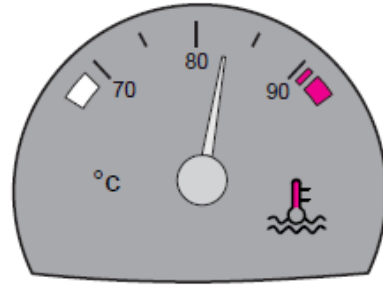
- A) Şaft
 B) Tekerlek
 C) Motor
 D) Vites kutusu

42. I- LPG
 II- Benzin
 III- Motorin

İçten yanmalı motorlarda yukarıdaki yakıtlardan hangileri kullanılır?

- A) Yalnız I
 B) I ve II
 C) II ve III
 D) I, II ve III

43. Aracın gösterge panelinde bulunan şekildeki gösterge sürücüye neyi bildirir?



- A) Karterdeki yağ miktarını
 B) Depodaki yakıt miktarını
 C) Soğutma suyu sıcaklığını
 D) Radyatördeki su seviyesini

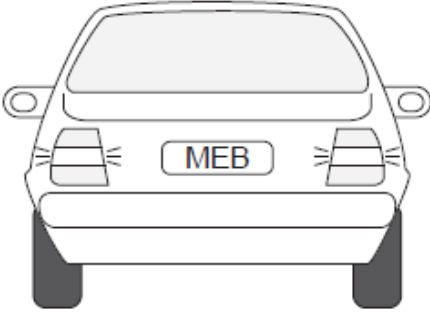
44. Motor yağı kontrol edilirken aşağıdakilerden hangisine dikkat edilir?

- A) Aracın düz zeminde olmasına
 B) Aracın yan tarafına eğik olmasına
 C) Aracın ön tarafının kalkık olmasına
 D) Aracın arka tarafının kalkık olmasına

45. Motorlu araçlarda eski ve aşınmış lastiklerin kullanılması aşağıdakilerden hangisine sebep olabilir?

- A) Motorun yağ yakmasına
 B) Motorun sarsıntılı çalışmasına
 C) Egzozdan siyah renkte duman çıkmasına
 D) Yağışlı havalarda kaza tehlikesinin artmasına

46.



Trafikte bulunanları uyarmak için, şekildeki aracın arkasında yanmakta olan geri vites lambalarının rengi aşağıdakilerden hangisidir?

- A) Mavi
B) Beyaz
C) Yeşil
D) Kırmızı





47. Akünün bakımında aşağıdakilerden hangisine dikkat edilir?

- A) Yağ seviyesine
B) Antifriz seviyesine
C) Elektrolit seviyesine
D) Hidrolik yağ seviyesine

48. Su soğutmalı motorun soğutma sisteminde aşağıdakilerden hangisi kullanılır?

- A) Antifriz
B) Benzin
C) Asitli su
D) Motorin

49. Aracın gösterge panelinde aşağıdaki ikaz ışıklarından hangisinin yanıyor olması, yağlama sisteminin çalışmadığını gösterir?

- A)  B) 
C)  D) 

50. Araçlarda yakıt tasarrufu sağlamak için aşağıdakilerden hangisi yapılmalıdır?

- A) Termostat çıkartılmalı
B) Eskimiş bujiler değiştirilmeli
C) Lastiklerin hava basıncı indirilmeli
D) Motor yüksek devirde çalıştırılmalı

TEST 4 BİTTİ. TEST 5'E GEÇİNİZ.

1. Aşağıdakilerden hangisi ilk yardımın amaçlarından biri değildir?

- A) İlaçla tedavi etmek
- B) Durumun kötüleşmesini önlemek
- C) Hayati tehlikeyi ortadan kaldırmak
- D) Yaşamsal fonksiyonların sürdürülmesini sağlamak

2. Aşağıdakilerden hangisi vücudun tamamında faaliyet gösterir?

- A) Sindirim sistemi
- B) Dolaşım sistemi
- C) Boşaltım sistemi
- D) Solunum sistemi

3. Aşağıdakilerden hangisi ilk yardımın ABC'si içinde yer almaz?

- A) Kırıkların tespit edilmesi
- B) Dolaşımın değerlendirilmesi
- C) Solunumun değerlendirilmesi
- D) Hava yolu açıklığının değerlendirilmesi

4. • Bir el altına yerleştirilir.

- Diğer elin iki parmağı çene kemiğinin üzerine yerleştirilir.
- Alından bastırılıp, çeneden kaldırılarak baş geriye doğru itilir.

Kazazedenin hava yolunu açmak için, uygulama tekniği verilen pozisyon aşağıdakilerden hangisidir?

- A) Şok pozisyonu
- B) Yarı oturuş pozisyonu
- C) Baş geri-çene yukarı pozisyonu
- D) Yarı yüzükoyun-Yan pozisyon

5. Bebeklerde uygulanan dış kalp masajında göğüs kemiğine dakikada kaç kez bası yapılmalıdır?

- A) 40
- B) 60
- C) 80
- D) 100

6. Hangi durumdaki kazazede kesinlikle sedye ile taşınmalıdır?

- A) Omurgasında kırık olan
- B) Kaburgasında kırık olan
- C) Birinci derece yanığı olan
- D) Kolunda yara ve kırık olan

7. Aşağıdaki kanama türlerinden hangisinde, kan kaybı diğerlerine nazaran fazla olduğu için daha kısa sürede hayati tehlike meydana gelir?

- A) Burun kanamaları
- B) Atardamar kanamaları
- C) Kılcal damar kanamaları
- D) Toplardamar kanamaları

8. Aşağıdakilerden hangisi kanamalarda yapılan yanlış bir uygulamadır?

- A) Kanamanın durdurulamadığı durumlarda uygun kemik üzerine turnike uygulamak
- B) Kanayan yere en yakın basınç noktasına baskı uygulamak
- C) Kanayan bölgeyi kalp seviyesinden aşağıda tutmak
- D) Kanayan damarın üzerine doğrudan baskı uygulamak

9. Aşağıdakilerden hangisi, şoka girmiş kazazedeye yapılan doğru bir ilk yardım uygulaması değildir?

- A) Rastgele hareket ettirilmesi
- B) Hava yolu açıklığının sağlanması
- C) Kanama varsa, hemen durdurulması
- D) Sırt üstü yatırılarak ayaklarının 30 cm kadar yükseltilmesi

10. I- Kazazede sakinleştirilir, endişeleri giderilir.

II- Kanama ciddi ise, kulağı tıkamadan temiz bezlerle kapatılır.

III- Kazazede bilinçsiz ise kanayan kulak üzerine yan yatırılır.

Kulak kanaması olan bir kazazedeye, yukarıda verilenlerden hangilerinin yapılması doğru bir ilk yardım uygulamasıdır?

- A) Yalnız I
- B) I ve II
- C) II ve III
- D) I, II ve III

11. Aşağıdakilerin hangisinde kırık olduğunda atelle tespit uygulaması yapılır?

- A) Kürek kemiği
- B) Ön kol kemiği
- C) Kaburga kemiği
- D) Köprücük kemiği

12. Koma durumundaki kazazedeye verilecek en uygun pozisyon aşağıdakilerden hangisidir?

- A) Dik oturuş
- B) Sırtüstü yatış
- C) Baş geride yarı oturuş
- D) Yarı yüzüstü yan yatış

13. Aşağıdakilerden hangisi, yaralı taşıma- larında ilk yardımcının uyması gereken kurallardandır?

- A) Kendi can güvenliğini riske atması
- B) Kazazedeyi mümkün olduğunca çok hareket ettirmesi
- C) Yön değiştirirken ani dönme ve bükülmelerden kaçınması
- D) Kazazedenin baş-boyun-gövde ekseninin korunmasına özen göstermemesi

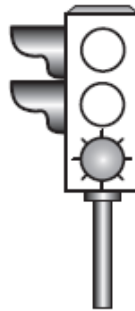
14. Aşağıdakilerden hangisi trafik ortamında riskli davranış olarak değerlendirilmez?

- A) Aşırı hız yapmak
- B) Alkollü araç kullanmak
- C) Emniyet kemeri takmak
- D) Elinde cep telefonuyla araç kullanmak

15. Aşağıdakilerin hangisi Emniyet Genel Müdürlüğünün görevlerindedir?

- A) Araçların muayenelerini yapmak
- B) Sürücülerin belgelerini vermek
- C) Muayene istasyonlarını denetlemek
- D) Park yerleri ve benzeri tesisleri yapmak

16. Aksine bir durum yoksa, şekildeki gibi ışıklı trafik işaret cihazında yeşil ışığın yandığını gören sürücü ne yapmalıdır?

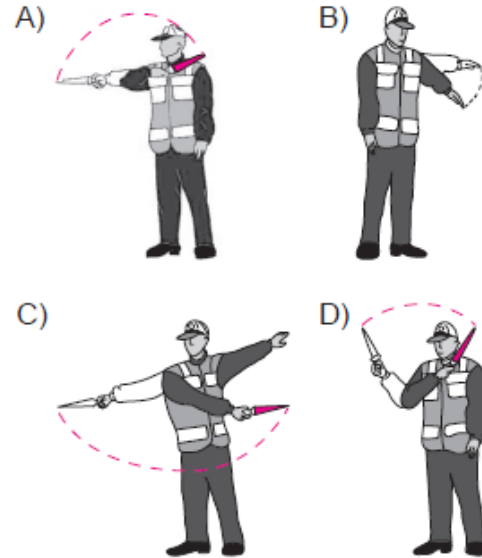


- A) Durmadan dikkatli geçmeli
- B) İlk geçiş hakkını yayalara vermeli
- C) Durup, yolu kontrol ettikten sonra geçmeli
- D) Sağdan gelen araçların geçmesini beklemeli

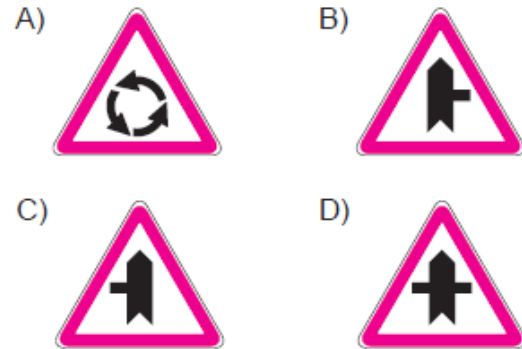
17. Kara yolunun genel olarak taşıt trafiğince kullanılan kısmına ne ad verilir?

- A) Banket
- B) Terminal
- C) Hemzemin geçit
- D) Taşıt yolu (Kaplama)

18. Trafik görevlisinin hangi hareketi geceleyin "geç" işaretidir?



19. Aşağıdakilerden hangisi ana yol - tali yol kavşağını bildiren trafik işaret levhalarından biri değildir?



20. Şekildeki trafik işareti aşağıdakilerden hangisini bildirir?



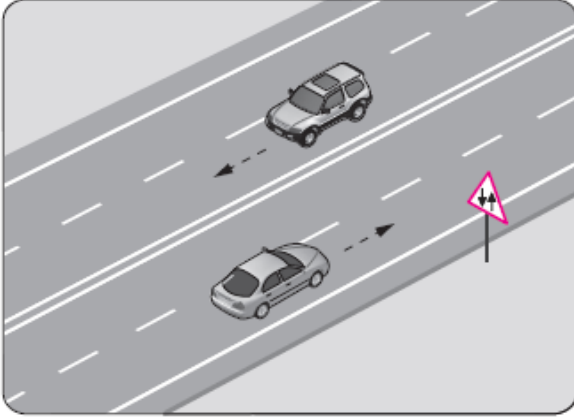
- A) Traktörün geçebileceğini
- B) Traktörün giremeyeceğini
- C) Traktörlerin park edebileceğini
- D) Sadece traktörün girebileceğini

21. Şekildeki trafik işareti aşağıdakilerden hangisini bildirir?



- A) Yaya yolunu
B) Yaya geçidini
C) Yola yayanın çıkabileceğini
D) Yola yayanın giremeyeceğini

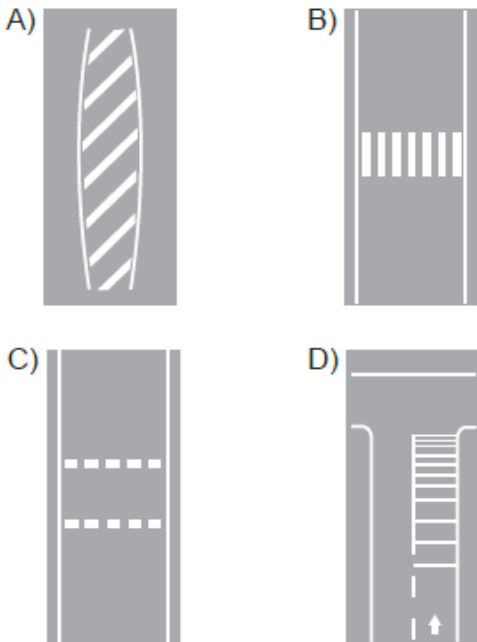
22.



Şekildeki yol bölümünde görülen trafik işaret levhası, sürücüyeye aşağıdakilerden hangisini bildirir?

- A) Bölünmüş yola gireceğini
B) Tali yol kavşağına yaklaştığını
C) İki yönlü yol kesimine yaklaştığını
D) İleride kontrolsüz bir kavşağın olduğunu

23. Taşıt yolu üzerine çizilen aşağıdaki yatay işaretlemelerden hangisinin adı, yavaşlama uyarı çizgileridir?



24. Bir kavşakta, trafik görevlisi ile birlikte ışıklı trafik işaret cihazı da bulunuyorsa, sürücüler öncelikle hangisine uymak zorundadır?

- A) Trafik görevlisine
B) Işıklı trafik işaret cihazına
C) Yeşil ışık yanıyor, ışıklı trafik işaret cihazına
D) Kırmızı ışık yanıyor, ışıklı trafik işaret cihazına

25. Ticari amaçla yolcu taşımacılığı yapan ve taşıma kapasitesi şoförü dahil 9 kişiyi geçen araçların şoförlerinin, 24 saatlik herhangi bir süre içinde devamlı olarak kaç saatten fazla araç sürmesi yasaktır?

- A) 1,5 B) 2,5 C) 3,5 D) 4,5

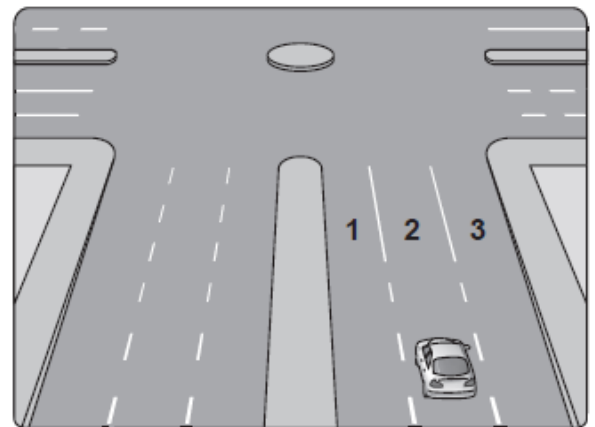
26. Aksine bir işaret yoksa, otomobillerin yerleşim yeri dışındaki şehirler arası çift yönlü kara yollarında azami hızı saatte kaç kilometredir?

- A) 120 B) 110 C) 90 D) 80

27. Öndeki aracın güvenle takip edildiği uzaklığa ne denir?

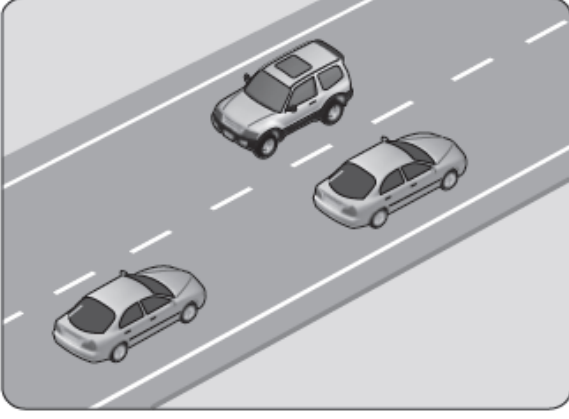
- A) Takip mesafesi B) Geçiş mesafesi
C) Görüş mesafesi D) İntikal mesafesi

28. Şekildeki aracın sürücüsü, dönel kavşaktan geriye dönüş yapmak için hangi şeridi izlemelidir?



- A) İstediği şeridi B) 1 numaralı şeridi
C) 2 numaralı şeridi D) 3 numaralı şeridi

29. Şekildeki kara yolu bölümünde görülen kesik çizginin anlamı nedir?

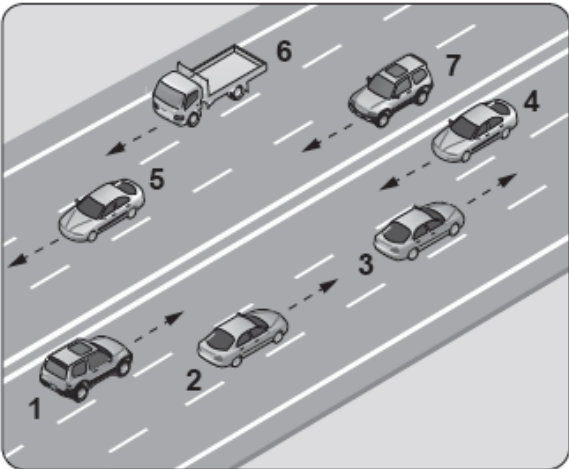


- A) Şerit değiştirmek yasaktır.
- B) Öndeki aracı geçmek yasaktır.
- C) Kurallara uygun olarak öndeki araç geçilebilir.
- D) Taşıt yolu, bölünmüş yol durumuna gelmiştir.

30. Geçiş üstünlüğü hakkını kullanan araç sürücüsünün aşağıdakilerden hangisini yapması zorunludur?

- A) Hız sınırlarına uyması
- B) Trafik görevlisine bilgi vermesi
- C) Işıklı trafik işaret cihazlarına uyması
- D) Sesli ve ışıklı işaretleri birlikte kullanması

31. Şekildeki kara yolu bölümünde, hangi numaralı taşıt sürücülerinin yaptığı, asli kusur hâllerinden sayılır?

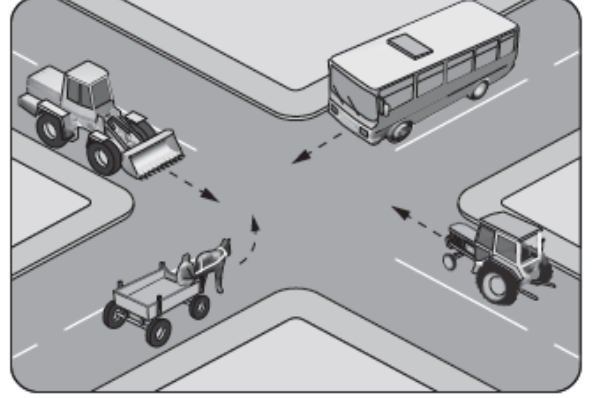


- A) Yalnız 4
- B) 1 ve 7
- C) 1, 3 ve 6
- D) 2, 6 ve 7

32. Bir kamyonet, eğimsiz iki yönlü dar yolda aksine işaret yoksa aşağıdakilerden hangisine geçiş kolaylığı sağlamalıdır?

- A) Otobüse
- B) Otomobile
- C) İş makinesine
- D) Lastik tekerlekli traktöre

33. Şekilde görülen kontrolsüz kavşakta, ilk geçiş hakkını hangi araç kullanmalıdır?



- A) Otobüs
- B) Traktör
- C) At arabası
- D) İş makinesi

34. I- Park etmek
II- Geri gitmek
III- Duraklamak

Bağlantı yolları üzerinde yukarıda verilenlerden hangilerinin yapılması yasaktır?

- A) Yalnız I
- B) I ve II
- C) II ve III
- D) I, II ve III

35. Yerleşim birimleri dışındaki kara yollarında yeterince aydınlatılmamış tünellere girerken hangi ışıkların yakılması zorunludur?

- A) Sis ışıklarının
- B) Park ışıklarının
- C) Acil uyarı ışıklarının
- D) Uzağı gösteren ışıkların

36. Aşağıdakilerden hangisi, kaza anında ölüm ve yaralanmaları en aza indirmek amacıyla sürücü ve yolcular tarafından kullanılır?

- A) Polen filtresi
- B) Park sensörü
- C) Emniyet kemeri
- D) Açılabilir tavan

37. Araçların muayene süresi dolmasa bile, aşağıdaki hâllerin hangisinden dolayı özel muayenesi zorunludur?

- A) Üzerinde teknik değişiklik yapıldığında
- B) Sürücüsü veya işleticisi değiştiğinde
- C) Motoru bakımdan geçirildiğinde
- D) Sahibi değiştiğinde

38. Aşağıdaki araçların hangisinde, yangın söndürme cihazı bulundurmamak zorunlu değildir?

- A) Otobüs
- B) Kamyon
- C) Otomobil
- D) Lastik tekerlekli traktör

39. Göz muayenesine ilişkin esaslara göre hangi rahatsızlığı olanlar, herhangi bir koşul aranmadan sürücü belgesi alabilirler?

- A) Gece körlüğü
- B) Renk körlüğü
- C) İki gözü görmeyen
- D) Monoküler (tek gözü gören)

40. Aşağıdakilerden hangisi hava kirliliğini önleme çalışmalarından biri değildir?

- A) Kaliteli yakıt kullanımının teşvik edilmesi
- B) Egzozlara filtre zorunluluğu getirilmesi
- C) Özel araç kullanımının teşvik edilmesi
- D) Çevre eğitime ağırlık verilmesi





41. Aracın hareketi için gerekli gücü sağlayan aşağıdakilerden hangisidir?

- A) Fren
- B) Motor
- C) Egzoz
- D) Diferansiyel

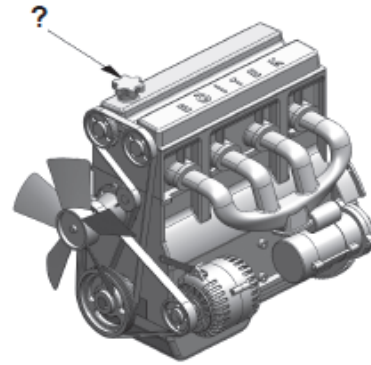
42. Dört zamanlı motorlarda, zamanların oluşum sırası aşağıdakilerin hangisindeki gibi olur?

- A) Emme - Ateşleme (İş) - Egzoz - Sıkıştırma
- B) Egzoz - Emme - Ateşleme (İş) - Sıkıştırma
- C) Ateşleme (İş) - Emme - Sıkıştırma - Egzoz
- D) Emme - Sıkıştırma - Ateşleme (İş) - Egzoz

43. Aracın gösterge panelinde, aşağıdaki ikaz ışıklarından hangisinin yanıyor olması, arka cam rezistansının çalışmakta olduğunu bildirir?

- A) 
- B) 
- C) 
- D) 

44. Şekilde soru işareti (?) ile gösterilen kapaktan motora ne konulur?



- A) Antifriz
- B) Motor yağı
- C) Fren hidroliği
- D) Motor soğutma suyu

45. Araç lastiklerinin yetersiz şişirilmesi aşağıdakilerden hangisine neden olur?

- A) Radyatör peteklerinin tıkanmasına
- B) Şarj lambasının yanmasına
- C) Yakıt tüketiminin artmasına
- D) El freninin arızalanmasına

46. I- Akü kontrolü
II- Lastik kontrolü
III- Antifriz kontrolü

Yukarıda verilenlerden hangileri, aracın kış koşullarına hazırlanmasında alınması gereken önlemlerdendir?

- A) Yalnız I
- B) I ve II
- C) II ve III
- D) I, II ve III

47. Aşağıdakilerden hangisi, aracın elektrik devrelerinde meydana gelebilecek kısa devre sonunda sistemi olası yangın tehlikesine karşı korumak için kullanılır?

- A) Flaşör
C) Far anahtarı
- B) Sigorta
D) Sinyal ampulü

48. Akünün elektrolit seviyesi azalmış ise ne ilave edilir?

- A) Asit
C) Saf su
- B) Alkol
D) Antifriz

49. Motor çalışır durumda iken aracın gösterge panelinde yağ basıncı ikaz ışığı yanıyor ise sebebi aşağıdakilerden hangisi olabilir?

- A) Fren hidroliğinin eksilmesi
B) Karterde yağın kalmaması
C) Depodaki yakıtın azalması
D) Radyatörde antifrizin olmaması

50. Aracın kullanma kılavuzuna göre, belirli kilometre dolunca aşağıdaki parçalardan hangisi değiştirilir?

- A) Buji
C) Teker janti
- B) Manifold
D) Vites kutusu

TESTLER BİTTİ. CEVAPLARINIZI KONTROL EDİNİZ.

CEVAP ANAHTARI

TEST 1

1. C
2. D
3. B
4. A
5. D
6. C
7. A
8. B
9. A
10. C
11. D
12. A
13. C
14. D
15. B
16. D
17. C
18. A
19. D
20. B
21. A
22. A
23. B
24. C
25. C
26. B
27. C
28. A
29. D
30. C
31. D
32. A
33. D
34. B
35. A
36. B
37. D
38. A
39. C
40. B
41. C
42. A
43. D
44. C
45. B
46. D
47. B
48. C
49. A
50. B

TEST 2

1. B
2. A
3. D
4. C
5. D
6. A
7. A
8. B
9. C
10. D
11. A
12. B
13. D
14. C
15. A
16. B
17. C
18. B
19. D
20. A
21. D
22. C
23. D
24. A
25. B
26. C
27. D
28. C
29. B
30. C
31. A
32. A
33. B
34. D
35. C
36. A
37. B
38. D
39. C
40. B
41. C
42. A
43. B
44. C
45. B
46. A
47. D
48. D
49. C
50. B

TEST 3

1. C
2. A
3. D
4. B
5. C
6. B
7. A
8. D
9. D
10. C
11. B
12. D
13. A
14. C
15. B
16. C
17. A
18. B
19. D
20. A
21. A
22. B
23. C
24. A
25. D
26. C
27. A
28. B
29. D
30. A
31. B
32. D
33. A
34. C
35. A
36. B
37. C
38. C
39. D
40. B
41. C
42. B
43. A
44. D
45. C
46. D
47. C
48. A
49. B
50. D

TEST 4

1. D
2. C
3. B
4. A
5. C
6. D
7. C
8. A
9. B
10. C
11. A
12. B
13. B
14. A
15. C
16. D
17. C
18. C
19. B
20. A
21. D
22. B
23. C
24. B
25. A
26. C
27. D
28. B
29. A
30. D
31. B
32. D
33. D
34. A
35. C
36. D
37. A
38. B
39. A
40. B
41. C
42. D
43. C
44. A
45. D
46. B
47. C
48. A
49. D
50. B

TEST 5

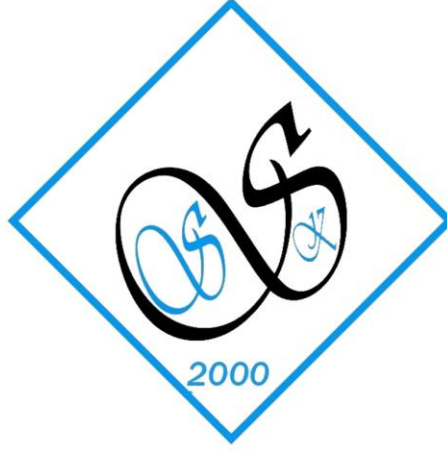
1. A
2. B
3. A
4. C
5. D
6. A
7. B
8. C
9. A
10. D
11. B
12. D
13. C
14. C
15. B
16. A
17. D
18. A
19. A
20. B
21. D
22. C
23. D
24. A
25. D
26. C
27. A
28. B
29. C
30. D
31. A
32. B
33. A
34. D
35. D
36. C
37. A
38. D
39. B
40. C
41. B
42. D
43. C
44. B
45. C
46. D
47. B
48. C
49. B
50. A



HAYATINIZ

UCUZ DEĞİL,
TRAFİK KURALLARI

LÜZUMSUZ
DEĞİL.



SEVİNÇ SÜRÜCÜ KURSU



GENEL SORU BANKASI



SINAVDA KARŞINIZA ÇIKABİLECEK



250 SEÇİLMİŞ SORU



BAŞARILAR DİLERİZ

Abdurrahmangazi Mah. Fatih Bulvarı No:109 Sultanbeyli / İSTANBUL

Tel.:0 216 419 45 45 – 419 64 44 www.sevincsurucukursu.com